

# GASTLICH

*Herzlich willkommen!*



FELSBERG | GUXHAGEN | MALSFELD | MELSUNGEN | SPANGENBERG



*Hotels · Pensionen · Ferienwohnungen · Restaurants · Campingplätze · Gaststätten · Cafés*

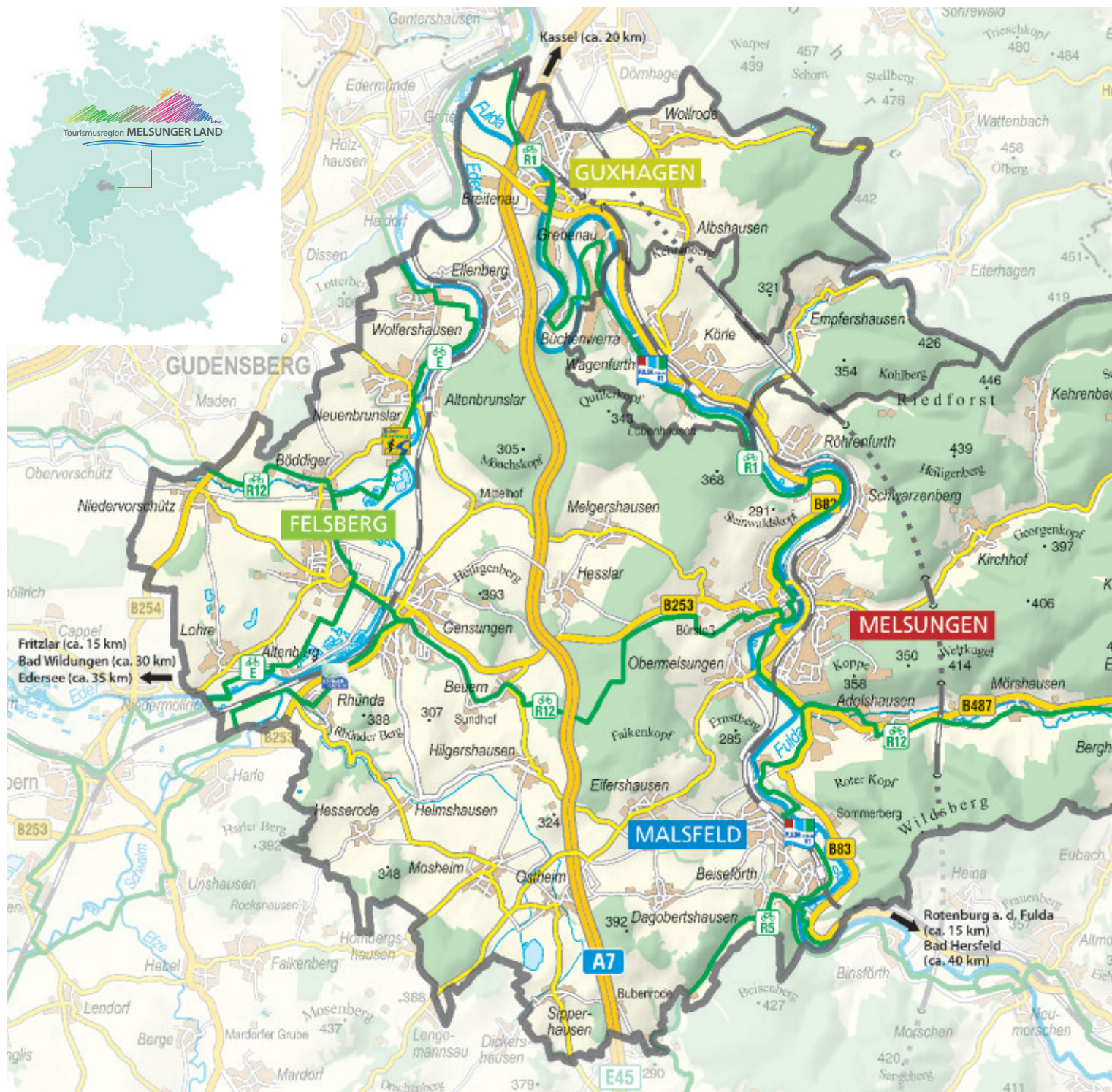


Ausgabe 2022/23



# MELSUNGER LAND

Informationen für unsere Gäste



Besuchen Sie uns auf Facebook  
<https://www.facebook.com/melsungerland/>



Besuchen Sie uns auf Instagram  
[https://instagram.com/tourismusregion\\_melsunger\\_land](https://instagram.com/tourismusregion_melsunger_land)

## Wir freuen uns auf Ihren Besuch!

Wir helfen Ihnen gern bei Ihrer individuellen Urlaubsplanung und bei allen Fragen rund um Ihren Besuch in der Tourismusregion Melsunger Land: persönlich, telefonisch oder per E-Mail!

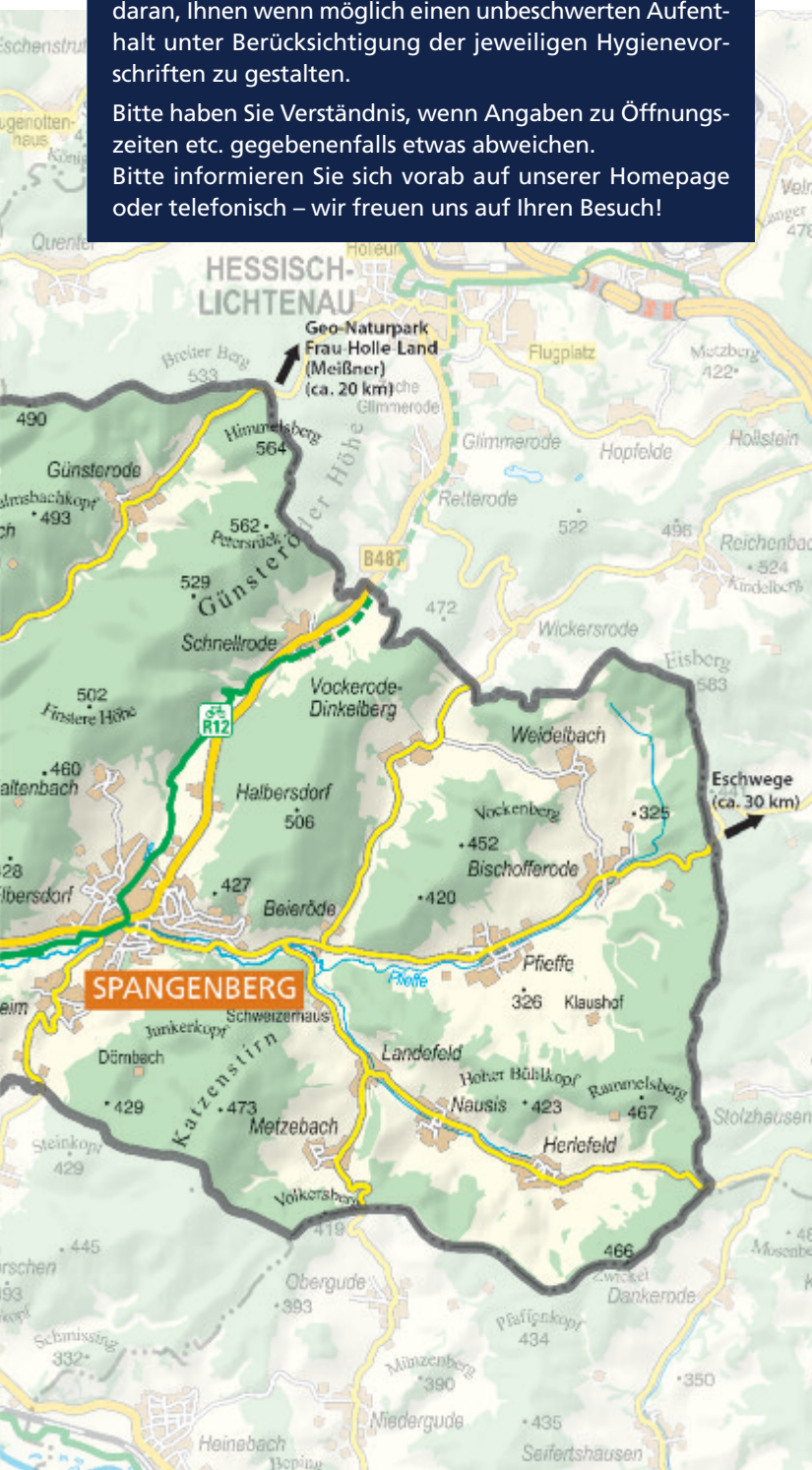


# CORONAVIRUS

Unsere Gastgeber, Betriebe und Dienstleister setzen alles daran, Ihnen wenn möglich einen unbeschwerten Aufenthalt unter Berücksichtigung der jeweiligen Hygienevorschriften zu gestalten.

Bitte haben Sie Verständnis, wenn Angaben zu Öffnungszeiten etc. gegebenenfalls etwas abweichen.

Bitte informieren Sie sich vorab auf unserer Homepage oder telefonisch – wir freuen uns auf Ihren Besuch!



Zur besseren Übersichtlichkeit und zur leichteren Orientierung wurde den Städten und Gemeinden ein **Farbcode** (s. unten) zugewiesen, der sich in der ganzen Broschüre wiederfindet.

## Inhaltsverzeichnis

<b>FELSBERG</b>	<b>4</b>
- Hotel	4
- Pensionen   Gasthäuser	5
- Ferienwohnungen	5
<b>GUXHAGEN</b>	<b>6</b>
- Einkehrtipps	6
- Ferienwohnungen	7
<b>MALSFELD</b>	<b>8</b>
- Hotel	8
- Ferienwohnungen	9
- Einkehrtipps	9
<b>MELSUNGEN</b>	<b>10</b>
- Klassifizierte Hotels   Pensionen	10
- Hotels   Pensionen   Gasthäuser	11
- Klassifizierte Ferienwohnungen	13
- Ferienwohnungen	13
- Ferienzimmervermietung	15
- Einkehrtipps	16
- Tagen & Feiern	20
<b>SPANGENBERG</b>	<b>22</b>
- Hotel	22
- Klassifizierte Ferienzimmer	23
- Klassifizierte Ferienwohnungen	23
- Ferienwohnungen	24
- Einkehrtipps	24
<b>MITGLIEDSBETRIEBE IN DER REGION</b>	<b>26</b>
<b>CAMPINGPLÄTZE</b>	<b>28</b>
<b>WOHNMOBILSTELLPLÄTZE</b>	<b>29</b>
Allgemeine Informationen   AGB   Impressum	30

## Geschäftsstelle

Kultur- & Tourist-Info Melsunger Land e.V.

Am Markt 5 · 34212 Melsungen

Telefon (0 56 61) 708 200

tourist-info@melsungen.de · [www.melsunger-land.de](http://www.melsunger-land.de)







# FELSBERG

Die 3-Burgen-Stadt im Edertal

## Hotel



Hotel

**Burg-Hotel Heiligenberg** 34587 Felsberg

35

Weiter Blick ins grüne Land: Seit über 50 Jahren bewirte und beherbergt Familie Stahl am Heiligenberg ihre Gäste. Ob Sie auf der Terrasse mitten im Wald, unter einem grünen Dach mit Vogelzwitschern oder im gemütlichen Restaurant Platz nehmen: Es erwartet Sie eine gutbürgerliche Küche und hausgemachter Kuchen.



6 Wohnmobil-Stellplätze

Zimmerpreis/Nacht inkl. Frühstück ab

EZ	DZ	DB	VB
7	12	1	1
55,00	100,00	120,00	140,00

Heiligenberg 1  
Tel. (05662) 831  
Fax (05662) 2550  
[www.burghotel-heiligenberg.de](http://www.burghotel-heiligenberg.de)  
[info@burghotel-heiligenberg.de](mailto:info@burghotel-heiligenberg.de)

0,0 km

2,5 km

2 km





## Landgasthof Schwarz

34587 Felsberg-Heßlar

28

Die Zimmer verteilen sich auf 1 Haupthaus und 2 Gästehäuser. Alle Zimmer verfügen über TV, Dusche/WC, teilweise mit Kochgelegenheit. Große Küche, Grillmöglichkeit und Terrasse im Gästehaus 2. Kostenloses WLAN. Gut bürgerliche Küche, Biergarten im Sommer. Gut gelegen, nur ca. 900 m zum BAB-Anschluss Melsungen.

Lindenstraße 16  
Tel. (05662) 6130  
Fax (05662) 400547  
www.landgasthof-schwarz.de  
info@landgasthof-schwarz.de

Zimmerpreis/Nacht inkl. Frühstück ab

EZ	DZ	DB	VB
2	8	2	1
50,00	70,00	80,00	100,00

Frühstück 8,00 € pro Person/Tag  
Halbpension 17,50 € pro Person/Tag

Sonderpreise bei Belegung mehrerer Zimmer sowie ab 14 Tagen durchgängiger Belegung.



## Pension Altenburg

34587 Felsberg-Altenburg

30

Die preiswerte Gruppen- und Familienunterkunft zur Selbstverpflegung für 5-30 Personen befindet sich im Naturschutzgebiet der Ederau. 20 kostenfreie Parkplätze. Ein Grillplatz ist hinter dem Haus. Kanuanlegestelle ist 100 m entfernt. Bettwäsche vorhanden. Duschtücher müssen mitgebracht werden.

Am Kies 2  
Tel. (05662) 4087373  
Fax (05662) 4087320  
www.pension-altenburg.com  
info@pension-altenburg.com

Zimmerpreis/Nacht inkl. Frühstück ab

EZ	DZ	DB	App
10	5	5	2
30,00	50,00	60,00	150,00

Hinweis: Appartement für 5-15 Pers.



# Ferienwohnungen



## Gießler

34587 Felsberg-Melgershausen

4

Die Wohnung bietet ein gemütliches Wohnzimmer, eine funktionelle Küche, ein bequemes Schlafzimmer und ein wunderschönes Bad. Sie verfügt über einen separaten Eingang durch den Garten. Die gemütliche Terrasse lädt im Sommer zum Verweilen ein. Haustiere auf Anfrage.

Zur Lindenwiese 14  
Tel. (05662) 930565  
www.ferienwohnung-giessler.de  
inge.giessler@gmx.de

Größe 54 qm – Erdgeschoss

	pro Nacht	ab 3 N.	ab 7 N.
2 Pers.		45,00	45,00
weitere		10,00	10,00

1 Wohnzimmer, 1 Schlafzimmer



## Heiligenbergblick

34587 Felsberg-Gensungen

3

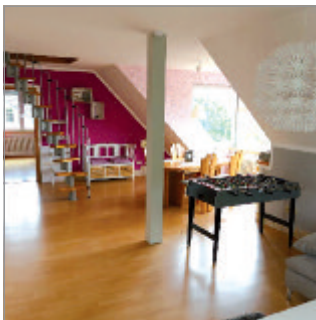
Eine gemütliche Ferienwohnung zum Wohlfühlen! Großzügiges Wohnzimmer mit angrenzender Essecke, ein Schlafzimmer mit neuem Boxspringbett und einem Junior-Beistellbett für ein Kleinkind, ein weiteres Einzelzimmer. Küche, Bad/Dusche/WC, Gäste-WC (im Treppenhaus) und Balkon. Waschmaschine/Trockner gegen Gebühr.

Königsberger Straße 18  
Tel. (05662) 3995  
Mobil (0162) 7630396

Größe 93 qm – 1. Etage

	pro Nacht	ab 3 N.	ab 7 N.
2 Pers.	–	65,00	65,00
weitere	–	10,00	10,00

1 Wohn-/Schlaf-/Esszimmer, 1 Schlafzimmer



## Tielmann

34587 Felsberg-Neuenbrunslar

4

Ruhig Lage am Ortsrand. In der hellen und freundlich eingerichteten Wohnung mit Balkon ins Grüne finden Sie einen großen Wohnraum mit Schlafsofa u. Essecke, eine separate Küche und ein Schlafzimmer. Vollaustattetes Bad mit Wanne und Dusche. Separates WC. Dachboden mit kleiner Kinder-Spiele-Welt. Vermietung ab 3 Nächten

Zur Heiligen Eiche 36  
Tel. (05662) 6888  
dirk.klaudia@gmx.de

Größe 85 qm – Obergeschoss

	pro Nacht	ab 3 N.	ab 7 N.
2 Pers.	–	50,00	50,00
weitere	–	15,00	15,00

1 Wohn-/Schlaf-/Esszimmer, 1 Schlafzimmer





# GUXHAGEN

*Romantik an der Fuldaschleife*



## — Einkehrtipp —



### Restaurant »Auszeit« im Euro Rastpark 34302 Guxhagen

Im neugebauten Restaurant „Auszeit“ mit regionaler Küche halten wir eine abwechslungsreiche Speisekarte bereit und gehen gerne auf ihre individuellen Wünsche ein. Ob Sonntags-Brunch, Geschäftsessen oder Dinner zu Zweit – verbringen Sie bei uns eine schöne Zeit!

Nebenraum für Feiern, Seminare oder Tagungen. Busgruppen willkommen.  
SKY Sportsbar, Spielecke, Biergarten und Raucherzimmer.

Robert-Bosch-Straße 8  
Tel. (05665) 800070  
Fax (05665) 8000712  
info@autohof-guxhagen.de



#### Sitzplätze

Lokal	Nebenraum	Terrasse
140	40	120

#### Öffnungszeiten

Durchgehend  
geöffnet

#### Ruhetag

–





## Florien: Schiffstatt

34302 Guxhagen

3

Mit eigenem Bootssteg! Hochwertig und liebevoll eingerichtete Ferienwohnung direkt an der Fulda. Wunder-schöner Ausblick und zentrale Lage. Gute Bahn-anbindung nach Kassel und Melsungen. Frühstücksmöglichkeit um die Ecke. Vermietung ab 2 Nächten.

Schiffstatt 6  
Mobil (0163) 8712646  
www.schiffstatt.de  
schiffstatt@gmail.com

Größe 50 qm

	pro Nacht	ab 3 N.	ab 7 N.
2 Pers.	65,00	60,00	55,00
weitere	10,00	10,00	10,00

1 Wohnküche, 2 Schlafzimmer



## Florien: Schwalbennest

34302 Guxhagen

4

Moderne Ferienwohnung mit offenen Wohn-, Ess- und Schlafbereich, hellen Badezimmer mit Dusche und WC und gut ausgestattete Küche. Die Wohnung wurde Anfang 2021 komplett neu renoviert und versprüht mit seinen offenen Balken einen ganz besonderen Charme. Direkt am Fulda-Radweg R1 mit Bootsanleger und gemütlicher Terrasse mit Blick auf das Kloster Breitenau.

Schiffstatt 6  
Mobil (0163) 8712646  
www.schiffstatt.de  
schiffstatt@gmail.com

Größe 50 qm – Dachgeschoss

	pro Nacht	ab 3 N.	ab 7 N.
2 Pers.	65,00	65,00	55,00
weitere	10,00	10,00	10,00



## Weidenackerhof – Podhaus

34302 Guxhagen

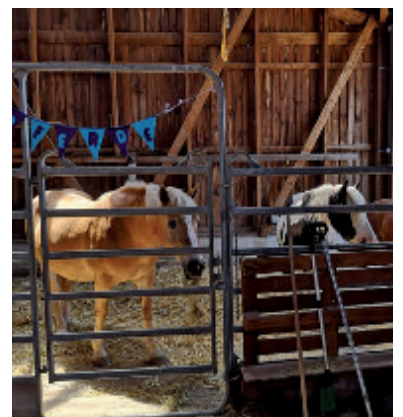
3

Das gemütliche Podhaus verfügt über ein kuscheliges Bett (1,40 m) und Sitzmöglichkeiten zum Lesen und Entspannen. Zwei Bänke können als zusätzliche Schlafmöglichkeit für Kleinkinder genutzt werden. Ein Waschhaus mit Dusche/WC befindet sich auf dem Hofgelände. Eine Grillkote dient als Gemeinschaftsraum und lädt zum geselligen Zusammensein ein.

Grüner Weg 8  
Tel. (05665) 406404  
Mobil (0175) 4118131

Größe 7 qm – Parterre

	pro Nacht	ab 3 N.	ab 7 N.
2 Pers.	62,00	62,00	55,80
Kind	5,00	5,00	5,00





# MALSFELD

*Viel mehr als Bier und Brauerei*



## Hotel



Landhotel  
**Jägerhof** 34323 Malsfeld

49

Ruhige, dennoch zentrale Lage, gutbürgerliche Küche, Hausschlachtung, mehrere Räume für Familienfeiern, Saal bis 150 Personen, Wintergarten, Terrasse



Zimmerpreis/Nacht inkl. Frühstück ab

EZ	DZ	DB	VB
10	16	1	1
50,00	80,00	105,00	120,00

Halbpension auf Anfrage

Kirchstraße 1  
Tel. (05661) 2155  
Fax (05661) 739818  
[www.jaegerhof-malsfeld.de](http://www.jaegerhof-malsfeld.de)  
[jaegerhof\\_mattern@t-online.de](mailto:jaegerhof_mattern@t-online.de)







## Brauwerkstatt

34323 Malsfeld

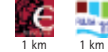
2

Die neu renovierte Ferienwohnung wurde auf dem Gelände einer historischen Brauerei in der ehemaligen Brauwerkstatt eingerichtet. Auf der großzügigen Galerie erwartet Sie ein komb. Wohn-/Schlafbereich mit Sitzzecke, Fernseher, Doppelbett, Kleiderschrank, Schreibtisch, WLAN und einer frei stehenden Badewanne zum Entspannen und Genießen! Die angrenzende voll ausgestattete Küche lässt keine Wünsche offen.

Brauereistraße 5  
Mobil (01522) 8873118  
www.ferienhausmiete.de/249449  
info@avenado.de

Größe 83 qm – 1. Etage

	pro Nacht	ab 3 N.	ab 7 N.
2 Pers.	75,00	65,00	55,00
weitere	–	–	–
1 Wohn-/Schlafraum			



## Sommer Wohnung 1

34323 Malsfeld

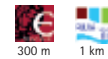
3

Renovierte Wohnung in ruhiger Lage, schöne Aussicht, separater Eingang, voll ausgestattete Küche, zwei Schlafzimmer – eins mit Doppelbett und Schlafcouch und eins mit Einzelbett und Schlafcouch, Fernseher in jedem Schlafzimmer. Wallbox vorhanden.

Oderweg 2  
Tel. (05661) 50308  
info@sommer-malsfeld.de

Größe 60 qm – Dachgeschoss

	pro Nacht	ab 3 N.	ab 7 N.
2 Pers.	–	65,00	55,00
weitere	–	5,00	5,00
2 Schlafzimmer, 1 Wohnküche			



## Sommer Wohnung 2

34323 Malsfeld

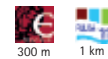
4

Die Ferienwohnung verfügt über breitere Türen, einen barrierefreien Zugang über eine Rampe an der Terrasse und ist somit auch für Rollstuhlfahrer geeignet. Wohnzimmer mit Essecke, Schlafzimmer mit gr. Doppelbett, sep. Schlafraum mit Schlafsofa (1,60 m), behindertengerechtes Badezimmer mit ebenerdiger Dusche, moderne vollausgestattete Küche. Die wunderschöne Terrasse lädt zu entspannten Abenden ein.

Oderweg 2  
Tel. (05661) 50308  
info@sommer-malsfeld.de

Größe 60 qm – Erdgeschoss

	pro Nacht	ab 3 N.	ab 7 N.
2 Pers.	–	70,00	60,00
weitere	–	10,00	10,00
2 Schlafräume			



## Restaurant Da Enzo

34323 Malsfeld-Beiseförth

Seit 1988 bringt „Da Enzo“ ein kleines Stück Italien nach Beiseförth. Unsere Heimat ist Calabrien, die Region um Cirò. Von dort beziehen wir einige unserer besten Weine. Die sollten Sie kosten! Natürlich ist auch unsere Art zu kochen von unserer Heimat inspiriert.

Mühlenstraße 14  
Tel. (05664) 6836  
Pizza.Dino@web.de

### Sitzplätze

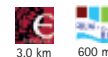
Lokal	Nebenraum	Terrasse
70	–	30

### Öffnungszeiten

Di.-Sa. 17.30-22.00  
So. 11.00-14.00 und  
17.30-22.00 Uhr

### Ruhetag

Montag



## Café Schwimmbadcafé

34323 Malsfeld-Beiseförth

Das Schwimmbadcafé mit Terrasse liegt direkt an einem Naturbadensee. Wir kochen für Sie hessische, regionale und deutsche Küche. Das Fleisch beziehen wir von einem regionalen Metzger.

Warme Küche von 17.00 – 21.00 Uhr.

Brückenstraße  
Tel. (05664) 7709885  
Mobil (0173) 9708693  
info@camping-beiseförth.de  
www.camping-beiseförth.de

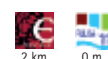
### Sitzplätze

Lokal	Nebenraum	Terrasse
10	–	100

### Öffnungszeiten

Di.-So.  
14.00-21.00 Uhr  
01.04 – 31.10.

### Ruhetag





# MELSUNGEN

Die Bartenwetterstadt



## Klassifizierte Hotels/Pensionen



### Hotel Hessischer Hof



34212 Melsungen

46

Hotelzimmer ausgestattet mit Schreibtisch, Telefon, drahtlosem Internetzugang, LCD-Flachbildschirm, interaktives Informations- und TVSystem mit Sky-Sport, einem Getränkeangebot, Schreib- und Informationsmaterial, Haartrockner, Kosmetikspiegel und teilweise mit Balkon. Alle Zimmer sind Nichtraucherzimmer.

Rotenburger Straße 22  
Tel. (05661) 92993 0  
Fax (05661) 92993 90  
[www.hessischer-hof-melsungen.de](http://www.hessischer-hof-melsungen.de)  
[info@hessischer-hof-melsungen.de](mailto:info@hessischer-hof-melsungen.de)

Zimmerpreis/Nacht inkl. Frühstück ab

EZ	DZ	DB	APP
10	12	2	1
80,00	98,00	140,00	110,00

Halbpension 20,50 € pro Person/Tag



### Hotel Sonnenhof



34212 Melsungen



40

27 gemütliche Zimmer sowie ein Appartement und 3 Ferienwohnungen (in unserem 500 m entfernten Balkan-Restaurant) im modernen Stil. Nach einem anstrengenden Arbeitstag oder zur Erholung sind Sie bei uns an der richtigen Adresse. Unseren Gästen steht gegen Aufpreis ein reichhaltiges Frühstücksbüfett zur Verfügung.

Franz-Glein-Straße 11  
Tel. (05661) 738999  
Fax (05661) 925673  
[www.sonnenhof-melsungen.de](http://www.sonnenhof-melsungen.de)  
[info@sonnenhof-melsungen.de](mailto:info@sonnenhof-melsungen.de)

Zimmerpreis/Nacht exkl. Frühstück ab

EZ	DZ	MB	APP
17	10	-	1
62,00	78,00	-	83,00

Frühstück 8,90 € pro Person/Tag



### Pension Alte Scheune



34212 Melsungen

29

Im Herzen der Altstadt – in ausgebauter Fachwerkscheune finden Sie geschmackvoll eingerichtete Zimmer mit Dusche und WC, TV, reichhaltiges regionales Frühstücksbüfett.

Friedhofstraße 11  
Tel. (05661) 50170  
Fax (05661) 4093  
[www.pension-altescheune.de](http://www.pension-altescheune.de)  
[info@pension-altescheune.de](mailto:info@pension-altescheune.de)

Zimmerpreis/Nacht inkl. Frühstück ab

EZ	DZ	MB	APP
1	9	2	-
72,00	90,50	111,50	-







## Hotel Centrinum Altstadt-Hotel

34212 Melsungen

39

Das Hotel verbindet Fachwerk und moderne Eleganz und ist eine ausgewählte Adresse für Geschäfts- und Wochenendreisende. Zimmer und Appartement sind geschmackvoll eingerichtet. Kleiner Wellnessbereich, ein behindertenfreundliches Zimmer.

Rosenstraße 1  
Tel. (05661) 926060  
Fax (05661) 926066  
www.centrinum.de  
mail@centrinum.de

Zimmerpreis/Nacht inkl. Frühstück ab

EZ	DZ	APP (2 Pers)
5	17	1
90,00	140,00	160,00*

\* Für Gäste im App: Frühstück 15,00 € pro Person



## Pension City-Pension

34212 Melsungen

14

Fachwerkhaus in der Altstadt, Zimmer mit TV, Kochgelegenheit, jedes Zimmer verfügt über eigene Du/WC (Etage), Spezialangebote für Gruppen, Monteure und Langzeitgäste. Öffentliche Parkplätze in unmittelbarer Nähe.

Fritzlarer Straße 4  
Mobil (0176) 31200373  
www.citypension-melsungen.com  
info@citypension-melsungen.de

Zimmerpreis/Nacht exkl. Frühstück ab

EZ	DZ		
2	6		
35,00	50,00		



## Hotel Ellenberger

34212 Melsungen

25

Gemütlichkeit erleben im Herzen von Melsungen: Neu renovierte Zimmer mit Schreibtisch + TV, Zimmersafe, moderne Bäder mit Dusche/WC. Frühstücksbüffet, Parkhaus und Fahrradgarage.

Bahnhofstraße 14  
Tel. (05661) 53300  
Fax (05661) 2223  
www.hotel-ellenberger.de  
info@gasthaus-ellenberger.de

Zimmerpreis/Nacht inkl. Frühstück ab

EZ	DZ	DB	
DA	8	3	
65,00	89,00	110,00	



## Pension HeiMi

34212 Melsungen

10

In unserem gemütlichen Fachwerkhaus mit insgesamt 10 Schlafmöglichkeiten erwarten Sie 2 Appartements sowie 2 Zweibettzimmer. Wir sind sehr zentral gelegen in unmittelbarer Nähe zum historischen Marktplatz, umgeben von kleinen Geschäften, Bäckern, Bars, Cafés und Restaurants, trotzdem in einer ruhigen Fußgängerzone.

Obere Steingasse 11  
Mobil (0172) 6564888  
www.pension-heimi.de  
pension-heimi@online.de

Zimmerpreis/Nacht exkl. Frühstück ab

EZ	ZZ		APP
2	2		2
50,00	35,00		70,00

Langfristig auf Anfrage



## Hotel Ibis Kassel-Melsungen

34212 Melsungen



150

Modernes Budget-Hotel mit 50 kostenfreien Parkplätzen am Haus, 24 Stunden Bistro mit Snacks und Getränken, kostenfreies Wifi. Radweg R12 vor der Tür.

Bürsteß 2 a  
Tel. (05661) 739100  
Fax (05661) 739299  
www.hotel-kassel-melsungen.de  
info@hotel-kassel-melsungen.de

Zimmerpreis/Nacht inkl. Frühstück ab

EZ	DZ	DB	MB
DA	72	-	-
73,00	94,00	-	Anfrage

Halbpension auf Anfrage



## Pension Lärchenhof

34212 Melsungen

30

Ruhige Lage am Waldrand, Frei- und Hallenbad 100 m entfernt, Zimmer mit TV, Zustellbett, Liegewiese, Haustiere auf Anfrage, EC-Karte. Preisermäßigung ab 4. Nacht.

Lindenbergstraße 35  
Tel. (05661) 6223  
Fax (05661) 6924  
www.pension-laerchenhof.de

Zimmerpreis/Nacht exkl. Frühstück ab

EZ	DZ	DB	
3	12	1	
25,00	44,00	60,00	

kein Frühstück







## Pension Zum Eulenturm

34212 Melsungen

8

Zentrale Lage in der Innenstadt, renoviertes Fachwerkhaus, Zimmer mit TV, Etagen Du/WC, Frühstücksbüfett, Kinderermäßigung, Parkmöglichkeit

Obere Mauergasse 3  
Tel. (05661) 6303  
Fax (05661) 9244051  
marlenestephan@gmx.net

Zimmerpreis/Nacht inkl. Frühstück ab

EZ	DZ		VB
DA	3		1
40,00	60,00		90,00



## Pension/Café Zur Traube

34212 Melsungen

9

Direkt an der Bartenwetterbrücke liegt das älteste Gasthaus Melsungens, 1550 erbaut und seit 1756 als Gasthaus betrieben. Nach sorgfältiger Renovierung eröffnete das Haus im Mai 2018 als Pension und Café neu. Genießen Sie die einladende Atmosphäre dieses traditionsreichen Hauses, in dem schon vor Jahrhunderten die Bartenwetter nach anstrengender Waldarbeit zum Feierabend einkehrten.

Brückenstraße 26  
Tel. (05661) 8789  
www.cafe-traube.com  
info@cafe-traube.com

Zimmerpreis/Nacht inkl. Frühstück ab

EZ	DZ	ZZ	
1	3	1	
58,00	70,00	70,00	

DZ mit Zustellbett 109,00 €





# Klassifizierte Ferienwohnungen



## Elektro-Weinhold: Kleiner Kalle

34212 Melsungen-Kirchhof

F ★★★★★

2

Ferienwohnung mit moderner Ausstattung im restaurierten historischen Fachwerkhaus. Küche, Spülmaschine, Mikrowelle, Kühl- Gefrierkombi, Hotelsafe, Bad, Wellnessbadewanne, Waschtrockner, 2 TV, Kaminofen, Grillmöglichkeit. Direkt am Radweg R100. Mindestaufenthalt 2 Nächte

Hauptstraße 18  
34212 Melsungen-Kirchhof  
Tel. (05661) 3593  
Mobil (0171) 7743453  
fewo-kleiner-kalle-melsungen.website.info  
redwell-fewo-kleiner-kalle@web.de

Größe 65 qm

	pro Nacht	ab 3 N.	ab 7 N.
2 Pers.	70,00	70,00	70,00
weitere			

1 Wohn-/Esszimmer, 1 Schlafzimmer



## Hepke

34212 Melsungen

F ★★★★★

4

Moderne Wohnung in ruhiger Lage, toller Ausblick, separater Eingang, Freisitz, barrierefrei, allergikergerecht, elektrische Rollläden, Wäschepaket. Küche: Spülmaschine, Mikrowelle, Kühl-Gefrierkombi. Bad: Dusche, Wanne. Großes Wohnzimmer mit Ledersofa, 3 x LCD-TV. Mindestaufenthalt 3 Nächte.

Zur Schlade 26  
Tel. (0561) 2076268  
Fax (0561) 2076274  
Mobil (0151) 70162007  
www.fewo-bestplace.de  
info@fewo-bestplace.de

Größe 90 qm – Erdgeschoss

	pro Nacht	ab 3 N.	ab 7 N.
2 Pers.	60,00	60,00	60,00
weitere	10,00	10,00	10,00

1 Wohnzimmer, 2 Schlafzimmer



## Weinhold: Kristallkugel

34212 Melsungen

F ★★★★★

2

Die Wohnung liegt am Fuße des Lindenberg. Ausgestattet mit 2 Schlafzimmern, 2 Boxspringbetten, 3 TV, HiFi-Anlage, 2 Hotelsafes, Küche mit Kühl-Gefrierkombi, Ceranfeld/Backofen, Mikrowelle, Waschtrockner, Dusche und separates WC. Mindestaufenthalt 2 Nächte.

Viehtrift 1  
34212 Melsungen  
Mobil (0151) 51193900  
www.fewoweinhold-melsungen.de  
pierre-weinhold@web.de

Größe 70 qm – 1. Etage

	pro Nacht	ab 3 N.	ab 7 N.
2 Pers.	75,00	75,00	75,00
weitere	-	-	-

1 Wohnzimmer, 2 Schlafzimmer



## Zilch: Am Schlosspark

34212 Melsungen

F ★★★★★

2

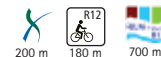
Die neu renovierte, zentral an der Altstadt und am Schlosspark gelegene Wohnung ist über einen Treppenaufgang zum separaten Eingang erreichbar. Sie ist mit einer voll ausgestatteten neuen Küche, Schlafzimmer mit Boxspringbett, Fernseher, DVD-Player, Baby-Reisebett, Hochstuhl eingerichtet und verfügt über eine Terrasse.

Schlossstr. 28  
Tel. (05662) 930737  
Mobil (0151) 26729208  
Mobil (0160) 92711034  
carstenzilch@web.de

Größe 62 qm – Erdgeschoss

	pro Nacht	ab 3 N.	ab 7 N.
2 Pers.	-	70,00	65,00
weitere	-	-	-

1 Wohnzimmer, 1 Schlafzimmer



# Ferienwohnungen



## An der historischen Stadtkirche

34212 Melsungen

3

Die gemütliche, neu renovierte Ferienwohnung liegt direkt in der Altstadt – wenige Meter vom historischen Marktplatz entfernt. Geräumiges Wohnzimmer mit TV, komplett eingerichtete Küche mit Essplatz, großes Schlafzimmer und ein kleines Zimmer für eine 3. Person. Das Badezimmer ist mit Dusche/WC ausgestattet.

Kirchstraße 5  
Mobil (0151) 64973423

Größe 70 qm – 1. Etage

	pro Nacht	ab 3 N.	ab 7 N.
2 Pers.	80,00	60,00	60,00
weitere	10,00	10,00	10,00



## Bachfeld

34212 Melsungen

4

Ankommen und Wohlfühlen! Die helle Ferienwohnung verfügt über einen Flur mit Garderobe, eine voll ausgestattete Küche und ein gemütliches Wohnzimmer mit Essbereich. 3 Schlafzimmer bieten Platz für 4 Personen. Ein modernes Bad mit Dusche und eine separate Gästetoilette runden das Angebot ab. Ein Babybett kann gerne zur Verfügung gestellt werden.

Oberes Bachfeld 25  
Tel. (0152) 26941837  
axelhaeseler@gmx.de  
claudiahaeseler12@gmx.de

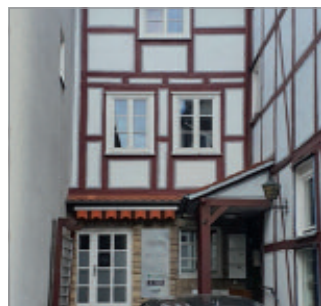
Größe 85 qm – Dachgeschoss

	pro Nacht	ab 3 N.	ab 7 N.
2 Pers.	-	70,00	60,00
weitere	-	15,00	15,00

Kurzaufenthalt auf Anfrage







## Fahrrad-Keller

34212 Melsungen

3

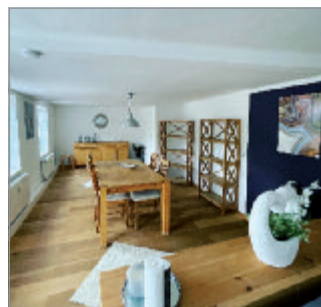
Wer sein Fahrrad wahrlich liebt, der wohnt auch gerne damit! Cooler, optimaler Platz für bis zu 2 Fahrrädern/ Fahrer\*innen mitten in der historischen Altstadt. Wohnung mit Wohn-/Schlafbereich inkl. Küchenzeile, Tisch und Stühlen. Fernseher mit Magenta TV, sowie WLAN, Tageslicht-Bad mit Dusche/WC

Burgstraße 6  
Tel. (05661) 1857  
Mobil (0152) 54225152  
www.denkmal-pension.de  
afuelli@gmail.com

Größe 31 qm – Parterre

	pro Nacht	ab 3 N.	ab 7 N.
1 Pers.	25,00	20,00	20,00
2 Pers.	50,00	40,00	40,00

1 Wohn-/Schlaf-/Essraum



## Haus an der Brücke 2

34212 Melsungen

3

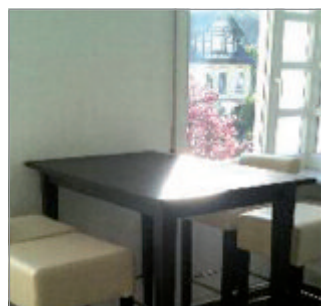
Das Haus an der Brücke liegt zentral in der historischen Altstadt. Das Apartment verfügt über zwei Schlafzimmer, Küche mit Geschirrspüler und Kühlschrank, ein großes Wohnzimmer mit Essbereich und Flachbild-TV, sowie ein Bad mit Badewanne/WC. Handtücher und Bettwäsche werden gestellt. Weitere Wohnungen im gleichen Haus buchbar.

Brückenstraße 28  
34212 Melsungen  
Tel. (0152) 54063416  
fitvermietungmeg  
@googlemail.com

Größe 75 qm – 3. Etage

	pro Nacht	ab 3 N.	ab 7 N.
2 Pers.	-	90,00	80,00
weitere	-	10,00	10,00

Kurzaufenthalt auf Anfrage



## Hofer

34212 Melsungen

2

Luxuriöses, helles Appartement, modern eingerichtet, Südbalkon, Küche, Bad, Bettdecken in Überlänge, Kleintiere willkommen, 3. Person auf Schlafcouch sowie monatliche Mietdauer auf Anfrage

Schlachthofstraße 10  
Mobil (0171) 7990117  
www.melsungenapp.de  
kontakt@melsungenapp.de

Größe 45 qm – 1. Etage

	pro Nacht	ab 3 N.	ab 7 N.
2 Pers.	99,00	79,00	59,00
weitere	auf	Anfrage	

1 Wohnzimmer, 1 Schlafzimmer



## Sommer-Krug

34212 Melsungen

4

10 min. Fußweg zur Innenstadt, nahe Waldrand sowie Rad- und Wanderwege, Stadtbuslinie in 30 m, Bahnstation in 500 m, 2 Schlafmöglichkeiten im Wohnzimmer, Küchenzeile, DU/WC, Balkon.

Kellerwaldstraße 18  
Tel. (05661) 1696  
www.fewo-sommer-krug.de  
inge.sommer-krug@arcor.de

Größe 50 qm – Dachgeschoss

	pro Nacht	ab 3 N.	ab 7 N.
2 Pers.	48,00	45,00	43,00
weitere	9,00	9,00	9,00

1 Wohnzimmer, 1 Schlafzimmer



## Stein

34212 Melsungen-Adelshausen

2

Genießen Sie eine besonders ruhige Lage und eine wundervolle Aussicht! Die Wohnung mit separatem Eingang ist gemütlich, mit einer voll ausgestatteten Küche sowie Duschbad eingerichtet. Das Schlafzimmer verfügt über Betten in Komfortgröße. Bettwäsche/Handtücher inklusive. Waschmaschinennutzung gebührenpflichtig.

An der Stöcke 24  
Tel. (05661) 52875  
www.fewo-melsungen.jimdo.com  
stein-melsungen@arcor.de

Größe 42 qm – Dachgeschoss

	pro Nacht	ab 3 N.	ab 7 N.
2 Pers.	50,00	45,00	45,00
weitere	-	-	-

1 Wohnzimmer, 1 Schlafzimmer



## Thomas

34212 Melsungen

4

Ruhige, teilweise barrierefreie Wohnung am Stadtrand, separater Eingang, überdachte Terrasse mit Grill, Carport, Wohn-/Esszimmer: mit Erker, TV, Radio, Küche: E-Herd, Backofen, Mikrowelle; Bad: Du/WC; 2 Schlafzimmer (in einem TV) mit je 2 Betten; Kinderbett vorhanden.

Knüllstraße 20  
Tel. (05661) 8152  
Fax (05661) 923582  
CHD-Thomas-Melsungen@t-online.de

Größe 65 qm – Erdgeschoss

	pro Nacht	ab 3 N.	ab 7 N.
2 Pers.	45,00	40,00	40,00
weitere	5,00	5,00	5,00

1 Wohn-/Essraum, 2 Schlafzimmer







## Werner: TINY HOUSE am Blumenmeer

34212 Melsungen

2

TINY HOUSE aus Blockbohlen mit viel Charme und allem, was man braucht (Bad, Kochgelegenheit, Sitzecke, Terrasse usw.). Das ökologische Haus ist hell und gemütlich-funktional eingerichtet. Es verbindet die Idee des Wohnens auf kleinem Raum mit einer besonderen Lage: inmitten eines liebevoll gestalteten Gartens am Ortsrand.



Kaiserau 1  
Tel. (05661) 8097520  
Mobil (01577) 1754743  
sonjawerner@web.de  
www.das-tiny-house-am-blumenmeer.de



Größe 10 qm – TINY HOUSE

**pro Nacht** **ab 3 N.** **ab 7 N.**

Preise je nach Aufenthaltsdauer – siehe Homepage

1 Wohnzimmer, 1 Schlafzimmer



## Wille: Quartier bb10

34212 Melsungen

2

Moderne, ruhige Ferienwohnung mit schönem Blick auf die Stadt.

Die Wohnung ist hochwertig eingerichtet: Schlafzimmer mit großem Boxspringbett, Wohnzimmer mit Flachbildfernseher, komplett ausgestattete Küche, Bad mit Badewanne. Kostenlose Parkmöglichkeit am Haus.



Brüggersberg 10  
Tel. (05661) 921692  
www.quartier-melsungen.de  
sw@bbzehn.de



Größe 70 qm – 1. Etage

**pro Nacht** **ab 3 N.** **ab 7 N.**

2 Pers. 85,00 72,00 72,00

weitere – – –

1 Wohnraum, 1 Schlafzimmer



## Wohnen im Denkmal

34212 Melsungen

4

2021 sanierte, offene und lichtdurchflutete Wohnung im Herzen der Altstadt! Wohnzimmer (Bettsofa für 2 Pers.), voll ausgestattete Wohnküche mit großem Esstisch, ein Schlafzimmer (2 Pers.) und helles Bad mit Dusche/WC. Magenta TV, WLAN, USB Steckdosen, Bügelbrett, Bügeleisen, Kaffeemaschine. Waschmaschine und Trockner (nach Absprache)



Burgstraße 6  
Tel. (05661) 1857  
Mobil (0152) 54225152  
www.denkmal-pension.de  
afuelli@gmail.com

Bei Kurzübernachtung zuzügl. Reinigungsgebühr.



Größe 69 qm – 1. Etage

**pro Nacht** **ab 3 N.** **ab 7 N.**

2 Pers. 85,00 70,00 60,00

weitere 5,00 5,00 5,00

1 Wohn-/Essraum, 1 Schlafzimmer

# Ferienzimmervermietung



## An der Lindenberganlage

34212 Melsungen



3

Renoviertes Doppel- und Einzelzimmer unter dem Dach, Flachbild-Fernseher, Standventilator, Thermorollos. Gemeinschaftsbad mit WC und Dusche. Gemeinschaftsraum mit Essecke, Mikrowelle, Kaffeemaschine, Wasserkocher, Toaster, Eierkocher und Kühlschrank. Fahrradgarage und kostenloser Parkplatz vorhanden.



Viehtrift 1  
Tel. (05661) 3593  
Mobil (0151) 51193900  
pierre-weinhold@web.de  
www.fewoweinhold-melsungen.de



Zimmerpreis/Tag exkl. Frühstück ab

**EZ** **DZ** **DB** **App**

1 1

40,00 50,00





# Einkehrtipps



## Gaststätte Alt Melsungen

Urgemütliche Gaststätte im Herzen der Altstadt, gutbürgerliche Küche mit nordhessischen Spezialitäten und vielen hausgemachten Gerichten auch zum Mitnehmen.

34212 Melsungen

Kasseler Straße 9  
Tel. (05661) 9232970  
www.altmelsungen.de



Sitzplätze		
Lokal 30	Nebenraum -	Terrasse 12
Öffnungszeiten		Ruhetag
Mo. - Sa. 11.00 - 14.00 Uhr 17.00 - 21.00 Uhr		Sonntag



## Café An der Fulda

**Café Schwälmer Brotladen** Modern gestaltetes Café mit zwei großen Sonnenterrassen in den Fuldawiesen. Feine Konditorei, großes Frühstücksangebot und Kleinigkeiten aus der Bistroküche. Direkt am Fulda-Radweg R1.

- Barrierefrei -

34212 Melsungen

Nürnberger Straße 56  
Tel. (05661) 9294848  
www.schwaelmer-brotladen.de  
info@schwaelmer-brotladen.de



Sitzplätze		
Lokal 70	Nebenraum 35	Terrasse 70
Öffnungszeiten		Ruhetag
Mo. - Fr. 5.00 - 18.00 Uhr Sa. 5.30 - 16.30 Uhr So. 6.30 - 17.30 Uhr		



## Café Auszeit mit Sportsbar Time-out

Das Café Auszeit begrüßt Sie in gemütlicher Atmosphäre zu einer Tasse gutem Kaffee, einem Glas Tee oder einem netten Getränk. Selbstgemachter Kuchen, frische Waffeln und kleine Speisen runden das Angebot ab! Im Café befindet sich eine Sky-Sportsbar mit Darts, Billardtisch und Live-Events.

34212 Melsungen

Kasseler Straße 53  
Mobil: 0173/1854476  
www.cafe-auszeit.coffee



Sitzplätze		
Lokal 30	Nebenraum 20	Terrasse 20
Öffnungszeiten		Ruhetag
Mi. - Sa. 14.00 - 22.00 Uhr So. 14.00 - 20.00 Uhr		Montag Dienstag



## Restaurant Balkan-Restaurant

Familie Nikolic sagt:  
„Das Balkan-Restaurant ist seit 35 Jahren die beste Adresse in Melsungen“  
und freut sich auf Ihren Besuch.

34212 Melsungen

Waldstraße 6  
Tel. (05661) 1210  
www.balkanrestaurant.com



Sitzplätze		
Lokal 110	Nebenraum -	Terrasse 40
Öffnungszeiten		Ruhetag
Di. - Sa. 17.00 - 22.00 Uhr So. 11.30-14.00 Uhr 17.00-22.00 Uhr		Montag



## Restaurant Climex Burritos

Genießen Sie Leckereien aus der Mexikanischen Küche! Knackfrische und gesunde Zutaten, mit Liebe zubereitet und zu Burritos, Bowls, Quesadillas und Chili con Carne zusammengestellt. Alles hausgemacht und frisch, denn bei uns stehen Qualität, Frische, Hygiene und Freundlichkeit an erster Stelle! Wir freuen uns auf Sie!

34212 Melsungen

Nürnberger Straße 46  
Tel. (05661) 7550920  
Online-Bestellung:  
www.climex-burritos.de  
Mail: info@climex-burritos.de



Sitzplätze		
Lokal 24	Nebenraum -	Terrasse 12
Öffnungszeiten		Ruhetag
Di. - Fr.: 12.00 - 22.00 Uhr Sa., So. u. Feiertage: 17.00 - 22.00 Uhr Küche von 12.00 - 21.00 Uhr		Montag



## Gaststätte Die kleine Post

Die einladende Gaststätte in einem schönen Fachwerkhaus mit Terrasse auf dem Melsunger Marktplatz bietet deutsche Küche, Frühstück und hausgemachten Kuchen sowie frische Waffeln zum Kaffeetrinken.

Toto-Lotto Verkaufsstelle

34212 Melsungen

Am Markt 17  
Tel. (05661) 2985  
tina-kohl@gmx.de



Sitzplätze		
Lokal 40	Nebenraum -	Terrasse 30
Öffnungszeiten		Ruhetag
Di. - Fr. 9.00 - 18.00 Uhr Sa. 9.00 - 13.30 Uhr So. nach Vereinbarung		Montag





## Restaurant & Weinlokal F7

Im schmalsten Fachwerkhause Melsungens, kulinarische Spezialitäten, erlesene Weine, diverse Biere vom Fass, hessische und internationale Küche, barrierefrei, Nebenräume auf Anfrage buchbar.

34212 Melsungen

Fritzlarer Straße 7  
Tel. (05661) 9260677  
www.centrinum.de  
mail@centrinum.de



Sitzplätze		
Lokal 40	Nebenraum 12/44	Terrasse 32
Öffnungszeiten		Ruhetag
Mi. – Mo. 11.30 – 14.00 Uhr ab 18.00 Uhr		Dienstag



## Bistro Flair

Gemütliches Lokal im Waldschwimmbad mit kleiner Imbisskarte. Für Familienfeiern, Geburtstage, Gruppentreffen und andere Anlässe bieten wir reichhaltige Menüs und Buffets an.  
Sonntags ab 9.00 Uhr Schlemmerfrühstück (Voranmeldung erwünscht)  
– barrierefreier Zugang –

34212 Melsungen

Im Waldschwimmbad  
Dreuxallee 35  
Tel. (05661) 9299081  
bistro-flair@web.de



Sitzplätze		
Lokal 70	Nebenraum –	Terrasse 40
Öffnungszeiten		Ruhetag
Mi. – Fr. 14.00-20.00 Uhr Sa./So./ Feiertage 11.00-19.00 Uhr sowie mit Voranmeldung		Montag Dienstag



## Restaurant Hessischer Hof

In unserem Innen- oder Außenrestaurant (saisonabhängig) erwarten wir Sie mit einer Auswahl an regionalen & internationalen (Grill-)Gerichten. Eine gemütliche Feuer-Lounge, deutsche & internationale Weine sowie regionales Bier runden unser Angebot ab!

34212 Melsungen

Rotenburger Straße 22  
Tel. (05661) 929930  
Fax (05661) 9299390  
www.hessischer-hof-melsungen.de  
info@hessischer-hof-melsungen.de



Sitzplätze		
Lokal 35	Nebenraum –	Terrasse 35
Öffnungszeiten		Ruhetag
Dienstag – Samstag 18.00 – 22.00 Uhr Warme Küche 18.00 – 20.30 Uhr		Sonntag Montag



## Gaststätte Hopfenblüte

Das urgemütliche Wirtshaus in der „Alten Lederfabrik“, direkt an der Floßanlegestelle, bietet rustikale Speisen. Rauchergaststätte mit separatem „Nicht“-Raucher-raum, Gruppen willkommen.  
Erweitertes Speisenangebot auf Vorbestellung jederzeit möglich.

34212 Melsungen

Nürnberger Straße 6  
Tel. (05661) 4309  
www.hbmeg.de  
info@hbmeg.de



Sitzplätze		
Lokal 45	Nebenraum 20	Terrasse 40
Öffnungszeiten		Ruhetag
Mo. – Sa. 10.00 – 01.00 Uhr		Sonntag



## Restaurant Hot Bullet BBQ

Hausgemachtes, leckeres BBQ – dafür schlägt unser Herz. Wir setzen auf regionale Zutaten. Neben erstklassigem BBQ stehen bei uns auch vegetarische Angebote auf der Karte. Genießen Sie bestes BBQ in unserem gemütlich-rustikalen Restaurant mit US-Charme, einer großzügigen Terrasse und modernem Barbereich oder lassen Sie es von unserem Lieferservice an die Haustür bringen.

34212 Melsungen

Nürnberger Straße 37  
Tel. (05661) 9179333  
–auch für Whatsapp–  
www.hotbulletbbq.de



Sitzplätze		
Lokal 40-50	Nebenraum –	Terrasse 40-50
Öffnungszeiten		Ruhetag
Mo. – Di. 17.00 – 21.00 Uhr Mi. – So. 11.30 – 21.00 Uhr		–



## Gaststätte Hubertusklausen

Die Traditionskneipe ist die Location für jeden Anlass: Familien-/Trauerfeiern, Jubiläen, Vereinssitzungen, Dart-Turniere, Stammtische, Sitzungslokalität des rthb u.v.m. Fußballfans kommen bei der Sky-Sportsbar auf ihre Kosten. Oder besuchen Sie die Events z.B. Kneipen-festival und Schlachte-Essen.  
Raucher-/Nichtraucherbereich.

34212 Melsungen

Unteres Bachfeld 1  
Tel. (05661) 9268844  
Mobil (0173) 2962791  
mariodietrich74@gmx.de



Sitzplätze		
Lokal 35	Nebenraum 50	Terrasse 30
Öffnungszeiten		Ruhetag
Di.-Fr. ab 17.00 Uhr Bundesliga Saison Sky Sport-Bar in der Fußballzeit Sa. ab 15.00 Uhr/So. 17.00-22.00 Uhr		Montag





## Thai-Restaurant Khun Chai

Ein Genuss für alle Sinne in einem einmaligen Ambiente deutscher Fachwerkkunst gepaart mit thailändischen Akzenten.

Exotische thailändische Spezialitäten, serviert direkt aus dem Land des Lächelns, machen Ihren Besuch perfekt. Gute Parkmöglichkeiten.

34212 Melsungen

Kasseler Straße 54  
Tel. (05661) 924086  
www.khun-chai.de



Sitzplätze		
Lokal 44	Nebenraum 20	Terrasse 30
Öffnungszeiten		Ruhetag
Di. – So. 11.30 – 14.30 Uhr 17.30 – 22.00 Uhr		Montag



## Restaurant Kleine Kötze

Hessische regionale, deutsche Küche, direkt in der Altstadt im gemütlichen Fachwerkhäuschen.

34212 Melsungen

Obere Steingasse  
Tel. (05661) 9241411  
www.kleinekötze.de



Sitzplätze		
Lokal 20	Nebenraum 20	Terrasse 32
Öffnungszeiten		Ruhetag
täglich 11.00 – 14.00 Uhr und ab 17.00 Uhr		Dienstag



## Café Krone

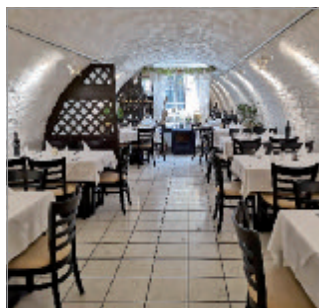
Kleine Mittagsgerichte, Baguettes, Torten, Eis.  
Terrasse am Fluss

34212 Melsungen

Sandstraße 4  
Tel. (05661) 1550



Sitzplätze		
Lokal 60	Nebenraum -	Terrasse 80
Öffnungszeiten		Ruhetag
Di. – Fr. 11.00 – 20.00 Uhr Sa. 10.00 – 18.30 Uhr So. 11.00 – 18.30 Uhr		Montag



## Restaurant La Cantina

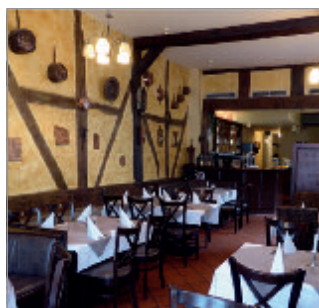
Benvenuti!  
Herzlich willkommen in unserem familiär geführten Restaurant. Hier kocht der Chef noch selbst! Genießen Sie in der angenehmen Atmosphäre eines Gewölbekellers unsere süditalienischen Spezialitäten und die bekannten Ciró-Weine.

34212 Melsungen

Kasseler Straße 22  
Tel. (05661) 926161



Sitzplätze		
Lokal 40	Nebenraum -	Terrasse 30
Öffnungszeiten		Ruhetag
Di. – So. 11.30 – 14.00 Uhr 17.30 – 22.00 Uhr		Montag



## Restaurant La Conchiglia

Ihr „Lieblings-Italiener“:  
Mediterrane Spezialitäten, hausgemachte Pizza, Pasta, Antipasti u.v.m. in gemütlichem Ambiente.  
Kleiner Gewölbekeller (Raucherbereich)  
Gruppen willkommen

34212 Melsungen

Mühlenstraße 15  
Tel. (05661) 9228118



Sitzplätze		
Lokal 85	Nebenraum -	Terrasse 25
Öffnungszeiten		Ruhetag
11.30 – 14.00 Uhr 17.30 – 23.00 Uhr		Dienstag



## Restaurant Michas Fischladen

Fischspezialitäten, frische Meeres- und Süßwasserfische von bester Qualität durch tägliche Belieferung und teilweise aus eigener Zucht, Tagesmenü täglich wechselnd, Partyservice.

34212 Melsungen

Fritzlarer Straße 19  
Tel. (05661) 52712  
www.michas-fischladen.de  
michas-fischladen@t-online.de



Sitzplätze		
Lokal 40	Nebenraum -	Terrasse 16
Öffnungszeiten		Ruhetag
Mo. + Sa. 8.30 – 14.30 Uhr Di. – Fr. 8.30 – 18.00 Uhr		Sonntag





## Café Rathaus-Café

**Café Schwälmer Brotladen** Fachwerkhaus direkt auf dem Marktplatz mit großer Terrasse, modern gestaltet. Feine Konditorei, großes Frühstücksangebot und Bistrotarte. Beliebter Treffpunkt für Jung und Alt.  
– Barrierefrei –

34212 Melsungen

Am Markt 22  
Tel. (05661) 923733  
www.schwaelmer-brotladen.de  
info@schwaelmer-brotladen.de



Sitzplätze		
Lokal 70	Nebenraum –	Terrasse 70
Öffnungszeiten		Ruhetag
Mo. – Fr. 7.30 – 18.00 Uhr Sa. 7.30 – 17.00 Uhr So. 8.30 – 17.00 Uhr		



## Restaurant Ratskeller

Im Gewölbekeller des historischen Rathauses: deutsche und indische Spezialitäten sowie Pasta. Familienfeiern, Gruppen und Busgruppen willkommen, Terrasse am Marktplatz

34212 Melsungen

Am Markt 1  
Tel. (05661) 9088930  
www.ratskellermelsungen.de  
pervez@hotmail.de



Sitzplätze		
Lokal 60	Nebenraum –	Terrasse 60
Öffnungszeiten		Ruhetag
Mai-August 11.30 – 22.30 Uhr September-April 11.30 – 14.30 Uhr 17.30 – 22.30 Uhr		



## Restaurant Rialto

Italienische und indische Spezialitäten, Familienfeiern und Gruppen willkommen. Täglich Mittagstisch ab 6,00 €  
– Lieferservice –

34212 Melsungen

Sandstraße 3  
Tel. (05661) 731616



Sitzplätze		
Lokal 80	Nebenraum 40	Terrasse 40
Öffnungszeiten		Ruhetag
11.30 – 14.00 Uhr 17.30 – 22.00 Uhr		Mittwoch



## Waldgaststätte Rose

Gemütliche Waldgaststätte in ruhiger Waldlage mit gutbürgerlicher Küche, Tierpark, Indianerdorf, Angebote für Kindergeburtstage oder Grillfeste, Partyservice.

34212 Melsungen-Röhrenfurth

Eichwiesen 2  
Tel. (05661) 4331  
www.TierparkRose.de  
waldrose-34212@t-online.de



Sitzplätze		
Lokal 35	Nebenraum 60	Terrasse 60
Öffnungszeiten		Ruhetag
täglich 10.00–20.00 Uhr (außer Feiern und Veranstaltungen)		



## Bierkneipe Stadtschänke

Letzte Bierkneipe in Melsungen mit Sky-Bundesliga! Hier wird noch geknobbelt, Skat gespielt und gesellig zusammengenessen. Urige Raucherneipe ab 18 Jahre.

34212 Melsungen

Untere Mauergasse 7  
Tel. (05661) 9278464



Sitzplätze		
Lokal 25	Nebenraum –	Terrasse –
Öffnungszeiten		Ruhetag
Mo. – Sa. 10.00 – 1.00 Uhr So. 15.00 – 1.00 Uhr		–



## Restaurant Tandoori Italia

Genießen Sie in gemütlicher Atmosphäre indische und italienische Küche. Entdecken Sie Spezialitäten aus dem Tandoor, einem Lehmofen, der aus Indien importiert wurde. Alle „Tandoori“-Gerichte werden darin gegrillt. Dabei verleiht ihnen die Bio-Kokoskohle ein leicht rauchiges Aroma. Gönnen Sie sich erholsame Stunden im Restaurant oder lassen Sie sich die Speisen bequem nach Hause liefern.

34212 Melsungen

Brückenstraße 21  
Tel. (05661) 928 68 89  
www.tandoori-italia.de



Sitzplätze		
Lokal 55	Nebenraum –	Terrasse 40
Öffnungszeiten		Ruhetag
täglich 11.00 – 14.00 Uhr und 17.00 – 22.00 Uhr		–



## — Einkehrtipps —



### Eis-Café Venezia

Italianische Eisspezialitäten.  
Kaffee und hausgemachter Kuchen.  
Tradition seit 1961

34212 Melsungen

Am Markt 11  
Tel. (05661) 2919



#### Sitzplätze

Lokal	Nebenraum	Terrasse
80	-	40

#### Öffnungszeiten

täglich  
9.00 – 20.00 Uhr

#### Ruhetag

November –  
Anfang  
Februar  
geschlossen



### Pizza Wagner

Seit über 30 Jahren fertigen wir in Handarbeit unseren legendären Pizzateig – auch aus Dinkelmehl – als Grundlage für die vielen Klassiker und leckeren, kreativen Varianten unser Pizzen. Unser Herzstück ist ein mit Buchenholz befeuerter Steinofen. Auf der Speisekarte stehen regionale Spezialitäten wie Kartoffelkloß mit Duckefett, Ahle Wurscht-Pizza, selbstgemachtes Gyros Tzatziki, usw.

34212 Melsungen

Kasseler Straße 12  
Tel. (05661) 9050420  
info@pizzawagner.de  
www.pizzawagner.de



#### Sitzplätze

Lokal	Nebenraum	Terrasse
20	-	20

#### Öffnungszeiten

Mi. – Mo.  
11.45 – 14.00 Uhr  
17.00 – 22.00 Uhr

#### Ruhetag

Dienstag



### Café/Pension Zur Traube

Im neu renovierten Café im ältesten Gasthaus von Melsungen direkt an der historischen Bartenwetzbrücke erwarten Sie selbst hergestellte Kuchen und Torten, eigene Burger mit Fleisch aus der Region und polnische Spezialitäten. Zusätzlich bietet das Café eine leckere Frühstücksauswahl und eine wechselnde Mittagskarte mit Schnitzelvariationen an.

34212 Melsungen

Brückenstraße 26  
Tel. (05661) 8789  
www.cafe-traube.com  
info@cafe-traube.com



#### Sitzplätze

Lokal	Nebenraum	Terrasse
14	14	24

#### Öffnungszeiten

Mi., Do. 9.00–20.00 Uhr  
Fr., Sa. 9.00–22.00 Uhr  
So. 10.00–20.00 Uhr  
Warme Küche von 11.00–  
14.00 und 17.00–19.30 Uhr

#### Ruhetag

Montag +  
Dienstag

## — TAGEN & FEIERN —



### MelsungerKulturfabrik

Die **Melsunger Kulturfabrik**, ehemals Produktionsstätte für Tücher & Leinen ist eine gelungene Symbiose aus Alt und Neu. Historische Industriearchitektur mit warmem Naturbackstein wurde hier vereint mit funktionaler Raumgestaltung. Beides zusammen ergibt ein klassisches, reizvolles Ambiente der besonderen Art.

Sie suchen eine Location abseits vom Großstadtrumel und dennoch einer guten Erreichbarkeit? Dann bietet die **Melsunger Kulturfabrik** (Spangerweg, 34212 Melsungen) das passende Ambiente für Ihre Veranstaltung: Seminare, Tagungen, Betriebs- und Weihnachtsfeiern, Jubiläen, Hearings, Präsentationen, Foren. Dafür steht die gesamte Infrastruktur der **Melsunger Kulturfabrik** zur Verfügung, z.B. Saal „Fulda“ für ca. 800 Personen, Saal „Eder“ für ca. 200 Personen sowie verschiedene Tagungsräume und ein Bistro mit Vorbereitungsküche.



Da ein attraktives Rahmenprogramm den Erfolg einer Veranstaltung noch weiter steigern kann, bietet die historische Fachwerkstadt Melsungen interessante Möglichkeiten, wie z.B. Stadtführungen und Stand Up - Paddling auf der Fulda. Für Übernachtungswünsche stehen Beherbergungsbetriebe in verschiedenen Preiskategorien zur Verfügung.

Das Team der Kultur- & Tourist-Info unterbreitet Ihnen gern ein individuelles Angebot.

#### Auskünfte und Buchungen:

Kultur- & Tourist-Info | Am Markt 5  
34212 Melsungen | Tel. (05661) 708 200  
E-Mail: tourist-info@melsungen.de | www.melsunger-kulturfabrik.de



# Tagen | Feiern | Wohnen | Speisen ... immer im passenden Ambiente!



**CENTRINUM**  
ALTSTADT-HOTEL MELSUNGEN

Rosenstraße 1, Melsungen  
Tel. (0 56 61) 92 60 6-0

**F7** Restaurant  
Weinlokal

Fritzlärer Str. 7, Melsungen  
Tel. (0 56 61) 92 60 6-77

[www.centrinum.de](http://www.centrinum.de) • [mail@centrinum.de](mailto:mail@centrinum.de)



# SPANGENBERG

Die Liebenbachstadt



## Hotel



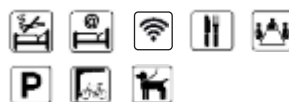
Hotel

**Schloss Spangenberg**

34286 Spangenberg

56

Verweilen Sie in unserem Schlosshotel, welches Tradition und Moderne zusammen bringt. Werden Sie zum Schlossherrn, planen Sie gemeinsam mit unserem Team Ihre Veranstaltung und besuchen Sie unsere Landgastwirtschaft.



Zum Schloss 1  
Tel. (05663) 939930  
[www.schloss-spangenberg.eu](http://www.schloss-spangenberg.eu)  
[service@schloss-spangenberg.eu](mailto:service@schloss-spangenberg.eu)

Standardzimmer; K = Komfort

Zimmerpreis/Nacht inkl. Frühstück ab			
EZ (S)	DZ (S)	EZ (K)	DZ (K)
27	24	24	22
90,00	139,00	99,00	149,00
Suite EZ		Suite DZ	
2 à 109,00		2 à 184,00	
Halbpension 25,00 € pro Person/Tag			
Vollpension 40,00 € pro Person/Tag			

S = Standardzimmer, K = Komfort





# Klassifizierte Ferienzimmervermietung



## Klingberg F ★★

34286 Spangenberg

4

Freundliche und ruhige Dachgeschosszimmer am Rande der Altstadt. Für die Mieter steht ein Bad und eine Küche für die gemeinsame Nutzung zur Verfügung. Einkaufsmöglichkeiten, der Radweg R12, Wander-/Pilgerwege in unmittelbarer Nähe. Garten mit Grillmöglichkeit. Aufbettung möglich.

Von-Müldner Str. 1  
Tel. (05663) 7015  
Eva.klingberg@t-online.de

Zimmerpreis/Nacht exkl. Frühstück ab

	EZ	ZZ/DB	
	1	1	
	30,00	60,00	



# Klassifizierte Ferienwohnungen



## Bio-Bauernhof »Bunte Kuh«

F ★★ 34286 Spangenberg-Schnellrode

4

Natur entdecken, entschleunigen, das Landleben genießen! Unser Bauernhof mit 80 Bio-Kühen liegt mitten im Dorf Schnellrode. Von unserer 80 qm großen Wohnung mit Wohn-, Schlaf- und Kinderzimmer, Küche und Bad kann man das Hofleben hautnah miterleben. Eine Spiel- und Sitzzecke für Groß und Klein lädt zum Verweilen ein. Ab drei Nächten buchbar.

Am Hilgenhof 12  
Mobil (0151) 11667185  
www.bio-bauernhof-buntekuh.de  
diederichs-jung@t-online.de

Größe 80 qm – 1. Etage

	pro Nacht	ab 3 N.	ab 7 N.
2 Pers.	-	60,00	60,00
weitere	-	-	-

1 Wohnzimmer, 1 Doppelzimmer, 1 Kinderzimmer



## Dilchert F ★★

34286 Spangenberg-Elbersdorf

5

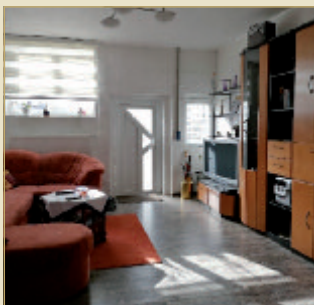
Ferienwohnung mit Schlossblick und komfortabler Ausstattung für 5 Personen mit Balkon. Eine gemütliche offene Ess-Küche mit Spülmaschine und Mikrowelle lädt zum Kochen ein. Bad mit Dusche und separatem WC. Der Garten lädt nicht nur zum Entspannen, sondern auch zum Grillen ein. Direkt am X3 und X8 gelegen.

Goldbachstraße 26  
Tel. (05663) 930109  
Fax (05663) 6699  
www.fewo-dilchert.de  
dilchert-ferienwohnung@t-online.de

Größe 80 qm – 1. Etage

	pro Nacht	ab 3 N.	ab 7 N.
2 Pers.	85,00	80,00	75,00
weitere	25,00	25,00	25,00

1 Wohn-/Esszimmer, 3 Schlafzimmer



## Klingberg F ★★

34286 Spangenberg

3

Die ehemalige Schmiede, umgebaut zu einer freundlichen, lichtdurchfluteten Wohnung mit Wohn- und Schlafzimer, Küche, modernem Bad mit Sauna. Eine Terrasse mit Grill in SW-Lage ist über eine etwas steile Metalltreppe erreichbar. Geschäfte, Altstadt, Radweg R12, Wander-/Pilgerwege in unmittelbarer Nähe.

Von-Müldner Str. 1  
Tel. (05663) 7015  
Eva.klingberg@t-online.de

Größe 63 qm – Souterrainwohnung

	pro Nacht	ab 3 N.	ab 7 N.
2 Pers.	50,00	45,00	40,00
weitere	auf Anfrage		

1 Wohn-/Schlafzimmer  
auf Wunsch Frühstück 5,00 € pro Person/Tag  
Aufbettung möglich





## Ferienwohnungen



### Goetjes: Zerwirkhaus

34286 Spangenberg

4

Das Zerwirkhaus wurde 1543 errichtet und 2011 grundsanitiert. Die Wohnung verfügt über ein Schlafzimmer, ein großes Bad sowie ein Wohnzimmer mit Kamin, ausziehbarer Schlafsofa für 2 Personen und offener Küche. Sat-TV und gemütlicher Kamin sind vorhanden.

Platzgasse 14  
Tel. (05663) 504127  
Fax (05663) 504427  
U.Goetjes@kanzlei-gjb.de

Größe 110 qm – 1. Etage

	pro Nacht	ab 3 N.	ab 7 N.
2 Pers.	60,00	60,00	60,00
weitere	20,00	20,00	20,00

1 Wohnzimmer, 1 Schlafzimmer



0 m



100 m



250 m



### Historischer Marktplatz

34286 Spangenberg

4

Die gemütliche Wohnung liegt in einem alten, frisch renovierten Fachwerkhaus in einmaliger Lage direkt am historischen Marktplatz mit Blick auf den Liebenbach-Brunnen. Im Haus befindet sich das Eiscafé Lucia, wo man in den Sommermonaten frühstücken kann. Freibad, Wellnessbad, Restaurants, Einkaufsmöglichkeiten fußläufig erreichbar.

Marktplatz 6  
Tel. (05663) 9388180  
www.fewo-marktplatz-spbg.de

Größe 35 qm – 1. Obergeschoss

	pro Nacht	ab 3 N.	ab 7 N.
2 Pers.	80,00	60,00	40,00
weitere	10,00	10,00	10,00

1 Schlafzimmer, 1 Wohn-/Schlafraum

Mindestaufenthalt: 2 Tage



150 m



0 m



600 m



### Pfieffetalblick

34286 Spangenberg

3

Die neu renovierte Wohnung befindet sich in einem schönen Fachwerkhaus direkt am historischen Marktplatz mit dem Liebenbachbrunnen. Hier können Sie entspannen und den herrlichen Blick ins Pfieffetal genießen! Freibad, Wellnessbad, Restaurants, Einkaufsmöglichkeiten fußläufig erreichbar.

Marktplatz 6  
Tel. (05663) 9388180  
www.fewo-marktplatz-spbg.de

Größe 35 qm – 1. Obergeschoss

	pro Nacht	ab 3 N.	ab 7 N.
2 Pers.	80,00	60,00	40,00
weitere	10,00	10,00	10,00

1 Wohn-/Schlafraum, Küche mit Schrankbett

Mindestaufenthalt: 2 Tage



150 m



0 m



500 m

## Einkehrtipps



### Café Bistro Life Balance Campus

34286 Spangenberg

Unser modern eingerichtetes Bistro bietet eine Auswahl an Pizza, Flammkuchen, frischen Kuchen und Kaffeespezialitäten. Sonntags ab 10 Uhr gibt es ein leckeres Frühstücksbuffet auf Vorbestellung. Vielleicht verbinden Sie Ihr Kommen auch mit einem Besuch des Hallenbads und Sauna-Wellnessbereiches im Haus. Behindertengerecht / Barrierefrei

Frühmessergasse 9  
Tel. (05663) 9399390  
www.life-balance-campus.de  
info@life-balance-campus.de

#### Sitzplätze

Lokal	Nebenraum	Terrasse
25	-	20

#### Öffnungszeiten

Öffnungszeiten	Ruhetag
Mo.-Sa. 9.00-21.00 Uhr So. 10.00-20.00 Uhr	



0 m



200 m



650 m



### Eiscafé Lucia

34286 Spangenberg

Italienisches Eis und Kaffeespezialitäten vom Feinsten? Dann ist das Eiscafé direkt am Marktplatz und dem historischen Liebenbachbrunnen die richtige Adresse. Genießen Sie modernes Flair hinter historischem Fachwerk.

Marktplatz 6  
Tel. (01590) 3175331  
info@eiscafe-lucia.de  
www.eiscafe-lucia.de

#### Sitzplätze

Lokal	Nebenraum	Terrasse
39	15	20

#### Öffnungszeiten

Öffnungszeiten	Ruhetag
April bis Oktober: Mo.-So. 10.00-18.00 Uhr	
Nov. bis März: Mo.-Fr. + So. 10.00-18.00 Uhr	Samstag



150 m



0 m



600 m



# WIR BAUEN IHRE (T)RÄUME

... besonders gern im Melsunger Land ...

sippel<sup>gmbh</sup> bau

- meisterbetrieb • hoch- & tiefbau • bausanierungen & renovierungen • verputzarbeiten
- betonsanierungen • malerarbeiten (innen und außen) • mauer- und betonarbeiten

sippel bau gmbh · malsfelder straße 14-16 · 34212 melsungen · tel. 0 56 61 / 92 77 10 · [info@sippel-bau.de](mailto:info@sippel-bau.de) · [www.sippel-bau.de](http://www.sippel-bau.de)



Wir haben auch die passende Immobilie für Sie!

## SERVICE IST UNSERE STÄRKE



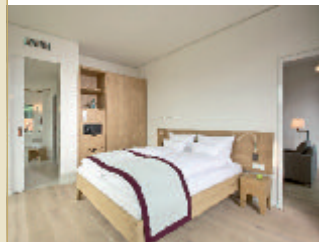
- Marktbewertung Ihrer Immobilie
- Kompetente Beratung
- Rundum-Sorglos-Paket
- Virtuelle 360° Rundgänge

Matthias Umbach · Am Markt 4 · 34212 Melsungen · Telefon 05661 9256750 · Fax 05661 9256751  
Mobil 0176 64364885 · [www.bartenwetter-immobilien.de](http://www.bartenwetter-immobilien.de) · [info@bartenwetter-immobilien.de](mailto:info@bartenwetter-immobilien.de)



## MITGLIEDSBETRIEBE IN DER REGION

### Klassifiziertes Hotel



Hotel

**Kloster Haydau**



34326 Morschen

319

Hier trifft zeitgenössische Moderne auf mittelalterliches Flair. Erholen Sie sich in den Zimmern und Suiten, genießen Sie feinste Kochkunst im Restaurant und gönnen sich eine Auszeit in der entspannenden Atmosphäre des Wellness- und Fitnessbereichs.

In der Haydau 2  
Tel. (05664) 939100  
Fax (05664) 93910100  
[www.hotel-kloster-haydau.de](http://www.hotel-kloster-haydau.de)  
[info@hotel-kloster-haydau.de](mailto:info@hotel-kloster-haydau.de)

Zimmerpreis/Tag exkl. Frühstück ab

Hotel Kloster Haydau			
124 Zimmer		12 Suiten	
EZ	DZ	EZ	DZ
105,00	130,00	145,00	175,00

Poststation		Boarding House	
13 Zimmer		13 Zimmer	
EZ	DZ	EZ	DZ
75,00	90,00	60,00	80,00

Klosterfrühstücksbüfett 19,50 € pro Pers./Tag



0 m

### Einkehrtipp



Restaurant

**Poststation Zum Alten Forstamt**

34326 Morschen

Sitzplätze

Lokal	Nebenraum	Terrasse
40	30	40

In der zum Restaurant ausgebauten Scheune erwartet Sie ein einzigartiges Ambiente. Im teilweise freigelegten Fachwerk geben große Fensterfronten den fantastischen Blick auf das parkähnliche Grundstück frei. Im Winter der wohlige Kamin, im Sommer die herrliche Terrasse unter über hundert Jahre altem Baumbestand – jede Saison hat in der Poststation ihren besonderen Reiz und lädt zum Genießen ein.

Nürnberg Landstr. 13  
Tel. (05664) 939 100  
Fax (05664) 939 10 100  
[www.hotel-kloster-haydau.de/poststation/restaurant/](http://www.hotel-kloster-haydau.de/poststation/restaurant/)  
[info@hotel-kloster-haydau.de](mailto:info@hotel-kloster-haydau.de)



0 m

### Ferienhaus



**Berge: Villa Fuldablick**

34326 Morschen-Altmorschen

10

Großes Haus mit Pool und Sauna in ruhiger Südhanglage mit schönem Ausblick über das Fuldatal. Idealer Ausgangspunkt für Wanderungen, Rad- und Paddeltouren durch das Fuldatal – auch für Familientreffen, Feiern oder Gruppenreisen gut geeignet. Große Terrasse mit Grill, Garten.

Grüne Straße 12  
Tel. (05664) 930830  
[www.villa-fuldablick.de](http://www.villa-fuldablick.de)  
[info@oekoweide.de](mailto:info@oekoweide.de)

Größe 170 qm

	pro Tag	ab 4 T.	ab 7 T.
2-10 Pers.	250,00	250,00	250,00

3 Doppelzimmer, 2 Vierbettzimmer,  
Wohn- und Esszimmer



800 m





## Wirtshaus Zum grünen See

34320 Söhrewald-  
Eiterhagen

Ausflugslokal für Wanderer, Radfahrer und Biker, traumhaft schöner Biergarten, durchgehend warme Küche und hausgemachter Kuchen, kulturelle Veranstaltungen, Saal mit 80 Plätzen, Nebenraum mit 40 Sitzplätzen.

– Barrierefrei –

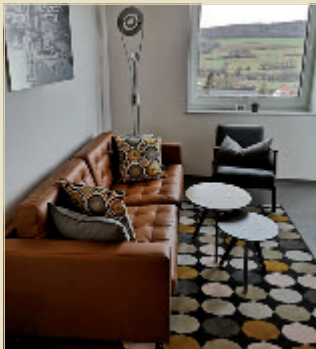
Melsunger Weg 3  
Tel. (05608) 958451  
[www.zumgruenensee.de](http://www.zumgruenensee.de)  
[info@zumgruenensee.de](mailto:info@zumgruenensee.de)

Sitzplätze		
Lokal 50	Nebenraum 40/80	Terrasse 100
Öffnungszeiten		Ruhetag
Di. – Do. 13.00 – 22.00 Uhr Fr. + Sa. 13.00 – 01.00 Uhr So. + Feiertage 12.00 – 21.00 Uhr		Montag



7 km

## Klassifizierte Ferienwohnung



## Steinsheckchen



34327 Körle

2

Die Ferienwohnung (Neubau) verfügt über einen hellen, geräumigen Wohn-/Essbereich mit offener Küche, ein separates Schlafzimmer mit Doppelbett, ein modernes Bad mit bodentiefer Dusche und einem kleinen Balkon mit herrlicher Aussicht. Einkaufsmöglichkeiten, Bäcker, Ärzte, Apotheken, Restaurants sind fußläufig im Ortskern von Körle erreichbar. Jeden Mittwoch findet zusätzlich in Körle ein kleiner Wochenmarkt statt.

Am Steinsheckchen 8a  
34327 Körle  
Mobil (0173) 9762630  
[afkerst@gmail.com](mailto:afkerst@gmail.com)

Größe 40 qm – Erdgeschoss

	pro Tag	ab 3 T.	ab 7 T.
2 Pers.	–	75,00	75,00

Gerne auch Langzeitvermietung –  
Mietpreis auf Anfrage



Mindestaufenthalt:  
3 Nächte



1,5 km







## Campingplatz E.-Schaake-Bad

34587 Felsberg

Der kleine aber feine Camping- und Wohnmobilplatz ist direkt an das moderne Freibad mit Kiosk angeschlossen. Bolzplatz/Spielplatz, Eder-Radweg, Altstadt in unmittelbarer Nähe.

Untere Birkenallee 27  
Tel. (05662) 502-19 (Rathaus)  
www.felsberg.de

Öffnungszeit April bis September



	Preis pro Tag ab
	auf Anfrage



## Campingplatz Beiseförth

34323 Malsfeld-Beiseförth

Der Campingplatz liegt direkt an der Fulda und an einem Naturbadsee. Tennisplätze, Märchenmühle und Korbmachermuseum sind wenige Gehminuten entfernt. Im Schwimmbadcafé auf dem Gelände wird hessische, regionale und deutsche Küche angeboten. **Öffnungszeit** 1. April bis 31. Okt.

Brückenstraße  
Tel. (05664) 7709885  
Mobil (0173) 9708693  
info@camping-beiseförth.de  
www.camping-beiseförth.de



	Preis pro Tag ab
Zelt	4,50 €
Caravan	8,00 €
Wohnmobil	8,00 €
Erw./Kind	7,00 €/4,00 €
Strom	2,50 €



## Campingplatz Fuldawiese

34212 Melsungen-Röhrenfurth

Ruhige Lage, Strom- und Wasserzapfstellen, Waschmaschine, Trockner, Gaststätte mit gutbürgerlicher Küche, Ferienwohnung & Wohnwagenvermietung

Lobenhäuser Weg 21  
Tel. (05661) 4666 oder 9296381  
Mobil (0170) 1869484  
Fax (05661) 9296380

Öffnungszeit ganzjährig



	Preis pro Tag ab
Zelt	5,00 €
Caravan	6,00 €
Wohnmobil	6,00 €
Erw./Kind	5,00 €/2,50 €
Strom	1,50 € zzgl. 0,60 KW/h



## Campingplatz Am See

34212 Melsungen-Obermelsungen

Großzügige Plätze, drei große Bade- und Angelseen mit Sandstrand, direkt an der Fulda, Boots-/Kanu-Anlegestelle, auf Wunsch Lieferservice

Malsfelder Straße 23  
Tel. (05661) 923770  
www.campingplatz-melsungen.de  
info@campingplatz-melsungen.de

Öffnungszeit April bis September



	Preis pro Tag ab
Zelt	4,00 €
Caravan	6,00 €
Wohnmobil	6,00 €
Erw./Kind	4,00 €/1,50 €
Strom	2,00 € zzgl. 0,65 KW/h



## Campingplatz Spangenberg

34286 Spangenberg

Familiärer Campingplatz direkt am Freibad. Sport- und Tennisplatz nebenan. Wanderer, Radfahrer und Biker willkommen. Nahversorgung in ca. 5 Fußminuten.

Jahnstraße 27  
Mobil (0157) 80864050  
www.campingplatz-spangenberg.com  
info@campingplatz-spangenberg.com

Öffnungszeit ganzjährig



	Preis pro Tag ab
Zelt	4,00 €
Caravan	8,00 €
Wohnmobil	6,00 €
Erw./Kind	5,00 €/3,00 €
Strom	pauschal 2,00 €/Nacht



## Wohnmobilstellplatz Spangenberg

34286 Spangenberg



Der Wohnmobilstellplatz befindet sich auf dem Campingplatzgelände mit direktem Zugang zum Sanitärgebäude sowie zum benachbarten Freibad. Sport- und Tennisplatz nebenan! Die historische Fachwerkaltstadt, Restaurants sowie die Nahversorgung erreichen Sie in ca. 10 Gehminuten. **Öffnungszeit** ganzjährig



	Preise
Parkgebühr	6 € /Mobil
Personen	Erw. 5 €, Kinder 3 €, unter 12 Jahren frei
In den Personengebühren sind folgende Leistungen inklusive: - Versorgung - Entsorgung - Wasser - Warmduschen - Müllgebühren	

Jahnstraße 27  
 Platzwart: Gerd Reppe  
 Mobil (0157) 80864050  
[www.campingplatz-spangenberg.com](http://www.campingplatz-spangenberg.com)  
[info@campingplatz-spangenberg.com](mailto:info@campingplatz-spangenberg.com)



## Wohnmobilstellplatz Melsungen

34212 Melsungen



Der parzellierte Wohnmobilstellplatz für 10 Fahrzeuge liegt direkt an der Fulda und am Fuldaradweg R1 sowie in unmittelbarer Nähe zur historischen Fachwerkaltstadt. Zahlreiche Einkaufsmöglichkeiten und Restaurants in direkter Nachbarschaft. Ca. 10 Gehminuten zum Bahnhof. Größe der Parzellen: 10 x 5 Meter. Strom- und Wasserversorgung gegen Gebühr (Automat). Wohnwagengespanne nicht erlaubt.

Keine Reservierung möglich.

**Öffnungszeit** ganzjährig

34212 Melsungen  
 Schlachthofstraße  
 Tel. (05661) 708 200  
[www.melsunger-land.de](http://www.melsunger-land.de)  
[tourist-info@melsungen.de](mailto:tourist-info@melsungen.de)

	Preise
Parkgebühr	5,00 € je angefangene 12 Std.
Zahlung	Parkscheinautomat oder per App.
Wasser	10 Minuten = 1,00 €
Strom	1 kWh 0,50 €

**Gefördert durch**

Europäischer Landwirtschaftsfond für die Entwicklung des ländlichen Raums: Hier investiert Europa in die ländlichen Gebiete

**Mitfinanziert durch das Land Hessen**

im Rahmen des Entwicklungsplans für den ländlichen Raum des Landes Hessen 2014-2020

mit dem Ziel der Erreichung einer ausgewogenen räumlichen Entwicklung der ländlichen Wirtschaft und der ländlichen Gemeinschaften, einschließlich der Schaffung und des Erhalts von Arbeitsplätzen.

# Wohnmobile Oeste

Ihre Freizeit - bei uns in guten Händen



**Verkauf - Vermietung - Service  
 Freizeit-Zubehör**

## Service für Wohnwagen und Wohnmobile

- Dichtigkeits- und Aufbauinspektionen
  - Gasprüfungen, sowie Ein- und Umbauten an der Gasanlage
  - Reparaturen, Ein-, Um- und Anbauten an allen Fabrikaten
  - Zubehör-Montage:
- Alarmanlagen und Sicherheitssysteme, Anhängerkupplungen, Auflastungen, Luftfedern, Motorradbühnen, Generatoren, HiFi-Anlagen, Sat-Antennen, Klimaanlage, Solaranlagen, Markisen, Rückfahrüberwachungen, Spannungswandler, Stabilisatoren, u.v.m.

## Zubehör-Shop

In unserem Zubehör-Shop finden Sie alles für den mobilen Urlaub und Ihre Freizeit zu Hause oder im Garten. Das Sortiment reicht von Geschirr und Accessoires über Gas-/Wasser- und Elektrozubehör bis hin zu Solar- und Satellitenanlagen. Des weiteren führen wir Zeltzubehör. Kurz gesagt: Alles von A wie Abfalleimer bis Z wie Zelthering.

Inh. Henning Oeste - Walkemühle 1 - Melsungen - 05661-51651 - [info@wohnmobile-oeste.de](mailto:info@wohnmobile-oeste.de)  
[www.wohnmobile-oeste.de](http://www.wohnmobile-oeste.de)

Auf den vorstehenden Seiten stellen sich die Mitgliedsbetriebe des Vereins „Kultur- & Tourist-Info Melsunger Land e.V.“ vor. Alle Informationen, die Sie in diesem Verzeichnis finden, beruhen auf den Angaben der Betriebe. – Änderungen vorbehalten –



Verwendung der Piktogramme mit freundlicher Genehmigung des Matthes-Verlag „Deutscher Hotelführer®“ des Deutschen Hotel- und Gaststättenverbandes e.V. (DEHOGA) und [www.hotelguide.de](http://www.hotelguide.de)



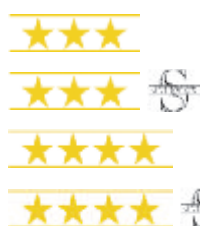
Unterkünfte mit diesem Logo erfüllen die ADFC-Qualitätskriterien. Info: [www.bettundbike.de](http://www.bettundbike.de)



MeineCardPlus Partnerbetrieb. Für den „all-inclusive“ Urlaub, von Ihrem teilnehmenden Gastgeber geschenkt! Ihre Eintrittskarte und Ihr Ticket für die freie Fahrt mit Bussen und Bahnen des nordhessischen Verkehrsverbundes! Zudem haben Sie freien Eintritt bei vielen Freizeitbetrieben in Nordhessen, wie Museen, Thermen, Tierparks oder eine Runde Segway. Zeigen Sie die MeineCardPlus einfach an der Kasse vor – Sie zahlen nichts! Info: [www.meinecardplus.nordhessen.de](http://www.meinecardplus.nordhessen.de)



Deutsche Klassifizierung für Pensionen, Gastehäuser, Gasthöfe  
Info:  
[www.g-klassifizierung.de](http://www.g-klassifizierung.de)



Die im Verzeichnis mit nebenstehenden Sternen gekennzeichneten Hotels haben an einer freiwilligen Klassifizierung nach den Kriterien des Dt. Hotel und Gaststättenverbandes e.V. (DEHOGA) teilgenommen.  
Info:  
[www.dehoga-bundesverband.de](http://www.dehoga-bundesverband.de)

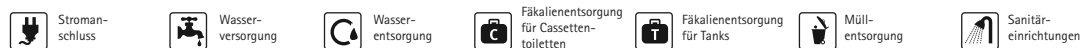


Deutsche Klassifizierung des DTV für Ferienhäuser  
Info:  
[www.deutscher-tourismusverband.de](http://www.deutscher-tourismusverband.de)

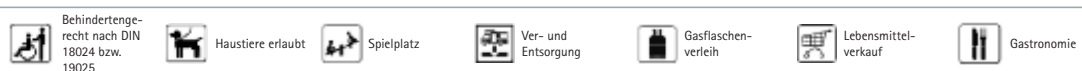
## Zimmerbeschreibung

EZ	Einzelzimmer
DZ	Doppelzimmer
ZZ	Zweibettzimmer
DA	Doppel- als Einzelzimmer
DB	Dreibettzimmer
MB	Mehrbettzimmer
VB	Vierbettzimmer
APP	Appartement

## Zeichenerklärung/Piktogramme Wohnmobilstellplätze



## Zeichenerklärung/Piktogramme Campingplätze



# Allgemeine Geschäfts- und Reisebedingungen

Sehr geehrter Gast,

die nachfolgenden Bedingungen werden, soweit wirksam vereinbart, Inhalt der im Buchungsfall zwischen dem Gast und dem Leistungsgeber zu Stande kommenden Buchung und regeln ergänzend zu den gesetzlichen Vorschriften das Vertragsverhältnis zwischen dem Gast und dem Leistungsgeber und die Vermittlungstätigkeit der Kultur- & Tourist-Info Melsunger Land e.V. bzw. der jeweiligen Kommunen.

## Reservierung von Hotels, Pensionen, Ferienwohnungen Buchung von Pauschalurlauben

Die Geschäftsstelle/der Verein „Kultur- & Tourist-Info Melsunger Land“ e.V. (kurz KTML) ist nur vermittelnd zwischen dem Gast und dem Leistungsgeber tätig.

Sie haften nicht für die Angaben des Gastgebers, Leistungen und Leistungsstörungen hinsichtlich der vom Gastgeber zu erbringenden Leistungen.

Die Bestätigung durch die KTML erfolgt namens und im Auftrag des Leistungsgebers.

In einigen Fällen erhalten Sie die Bestätigung auch direkt vom Leistungsgeber.

## Abschluss des Reisevertrages

Mit der Buchung, die mündlich, telefonisch, schriftlich, per E-Mail oder per Telefax erfolgt, gilt:

Mit der Buchung bietet der Gast dem Leistungsgeber den Abschluss des Vertrages verbindlich an.

Entsprechend Ihren Angaben bucht die KTML für Sie die gewünschten Leistungen. Mit Zusendung einer Buchungsbestätigung/Rechnung wird die Buchung verbindlich.

## Bezahlung

Die Fälligkeit von Anzahlung und Restzahlung richtet sich nach der in der Buchungsbestätigung vermerkten Regelung.

## Rücktritt durch den Kunden

Sie können jederzeit vor Reisebeginn von der Reise zurücktreten. Die Kündigung hat schriftlich zu erfolgen und soll die Angabe des Rücktrittsgrundes enthalten. Maßgeblich ist der Eingang Ihrer Rücktrittserklärung in der Geschäftsstelle der KTML. Treten Sie vom Vertrag zurück, oder treten Sie die Reise ohne Rücktritt nicht an, so beträgt der pauschalierte Anspruch auf unsere Aufwendungen:

bis zum 30. Tag vor Reiseantritt 10 % des Reisepreises

mindestens jedoch 15,00 Euro

29.-14. Tag vor Reiseantritt 25 % des Reisepreises

13.-7. Tag vor Reiseantritt 50 % des Reisepreises

ab 6.-2. Tag vor Reiseantritt 70 % des Reisepreises

ab 1 Tag vor Reiseantritt oder Nichtanreise 100 % des Reisepreises

Gegen anfallende Rücktrittskosten wird der Abschluss einer Reise-Rücktrittskostenversicherung empfohlen.

## Umbuchungen

Für Umbuchungen (Änderungen bezüglich An- und Abreisetermin, Aufenthaltsdauer, Verpflegungsart, bei gebuchten Zusatzleistungen und sonstigen ergänzenden Leistungen), kann der Gastgeber ein Umbuchungsentgelt von 15,00 Euro pro Änderungsvorgang verlangen.

## Zusatz für Buchung von Pauschalreisen

Derjenige, in dessen Namen die Pauschalreise angemeldet wird, erkennt für alle Teilnehmer die Reisebedingungen an und haftet auch für die Vertragserfüllung aller in der Anmeldung mitgeführten Teilnehmer. Bei Buchungen, die Übernachtungen enthalten, gilt: Eine komplette Teilnehmerliste ist der Anmeldung beizufügen.

Für die Reiseleistungen ist grundsätzlich der Inhalt der Reisebestätigung maßgebend. Nebenabreden und Änderungen bedürfen unserer schriftlichen Bestätigung.

## Gerichtsstand

Ausschließlicher Gerichtsstand ist Melsungen.

## Gastaufnahmevertrag

Bitte beachten Sie die Rechte und Pflichten aus dem Gastaufnahmevertrag, der bundesweit Gültigkeit hat:

1. Der Gastaufnahmevertrag ist abgeschlossen, sobald das Zimmer bestellt und zugesagt oder, falls eine Zusage aus Zeitgründen nicht mehr möglich war, bereitgestellt worden ist.
2. Der Gastaufnahmevertrag verpflichtet die Vertragspartner (Gast und Beherbergungsbetrieb) zur Erfüllung des Vertrages, gleichgültig auf welche Dauer der Vertrag abgeschlossen ist.
3. Der Gastgeber ist verpflichtet, bei Nichtbereitstellung des Zimmers, dem Gast ein gleichwertiges Zimmer zu beschaffen oder Schadenersatz zu leisten.
4. Der Gast verpflichtet sich, bei Nichtinanspruchnahme der vertraglichen Leistungen, den vereinbarten oder betriebsüblichen Preis zu bezahlen, abzüglich der vom Gastgeber ersparten Aufwendungen.
5. Der Gastgeber ist nach Treu und Glauben gehalten, nicht in Anspruch genommene Zimmer nach Möglichkeit anderweitig zu vergeben, um Ausfälle zu vermeiden. Bis zur anderweitigen Vergabe des Zimmers hat der Gast auf die Dauer des Vertrages den nach Ziffer 4 errechneten Betrag zu bezahlen.
6. Ausschließlicher Gerichtsort ist der Betriebsort.

## Anerkennung

Mit Ihrer Unterschrift auf dem Buchungsformular werden die „Allgemeinen Reise- und Geschäftsbedingungen“ für alle Teilnehmer anerkannt.

# Impressum

Herausgeber:  
Touristische Arbeitsgemeinschaft Melsunger Land e.V.  
Am Markt 5, 34212 Melsungen

Design: Riemann & Partner  
Fotos: Archive Stadt Melsungen und TAG Melsunger Land, W. Bechtel, F. Dietrich, F. Funk, F. Riemann und andere, shutterstock.com  
Druck: Strube Druck & Medien GmbH, Felsberg

1. Auflage 2022  
Redaktionsschluss: 30.04.2022  
Alle Angaben sind ohne Gewähr.  
Das Preisangebot entspricht dem Stand vom 04/2022.  
Preisänderungen bleiben vorbehalten.





*Es gibt viel zu entdecken ...*



Tourismusregion **MELSUNGER LAND**

FELSBERG | GUXHAGEN | MALSFELD | MELSUNGEN | SPANGENBERG



*Grimm Heimat*  
NordHessen

Die GrimmHeimat Nordhessen ist unser regionaler Tourismusverbund. Mitten in Deutschland liegt eine wahrhaft märchenhafte Region – die GrimmHeimat NordHessen. Vor mehr als 200 Jahren lebten hier die berühmten Brüder Jacob und Wilhelm Grimm. Für ihre Märchen- und Sagensammlung ließen sie sich in ganz Nordhessen die bisher oft nur mündlich überlieferten Geschichten erzählen. Im Jahr 1812 wurde der erste Band der Kinder- und Hausmärchen veröffentlicht. Von hier traten die Grimm'schen Märchen ihren Siegeszug um die ganze Welt an. Heute entdecken immer mehr Gäste die verborgenen Schätze dieser märchenhaften Region – und das Melsunger Land liegt mittendrin! [www.nordhessen.de](http://www.nordhessen.de)



Seit 1975 führt die Deutsche Märchenstraße von der Brüder-Grimm-Stadt Hanau im Kinzigtal über 600 Kilometer bis nach Norddeutschland zu den Bremer Stadtmusikanten bzw. zum Klabautermann in Bremerhaven. Sie reiht die Lebensstationen der Brüder Grimm sowie Orte und Landschaften, in denen Märchen, Sagen und Legenden beheimatet sind, zu einem Reiseweg aneinander.  
[www.deutsche-maerchenstrasse.de](http://www.deutsche-maerchenstrasse.de)



Deutsche  
**Fachwerk**  
Straße

Erleben Sie die Faszination des Fachwerks auf mehr als 3.500 Kilometern Länge. Die Deutsche Fachwerkstraße erstreckt sich von der Elbe im Norden über die Oberlausitz im östlichen Sachsen bis hin zum Bodensee im Süden und führt mit sieben Regionalstrecken durch die Bundesländer Niedersachsen, Sachsen-Anhalt, Sachsen, Hessen, Thüringen, Bayern und Baden-Württemberg. Unter dem Motto „Fachwerk verbindet“ haben sich inzwischen über 100 Fachwerkstädte zusammengeschlossen, um sich gemeinsam zu präsentieren.  
[www.deutsche-fachwerkstrasse.de](http://www.deutsche-fachwerkstrasse.de)

**Kultur- & Tourist-Info Melsunger Land e.V.**

Am Markt 5  
34212 Melsungen  
Telefon (0 56 61) 708 200  
[www.melsunger-land.de](http://www.melsunger-land.de)  
[tourist-info@melsungen.de](mailto:tourist-info@melsungen.de)



Besuchen Sie uns auf Facebook  
<https://www.facebook.com/melsungerland/>



Besuchen Sie uns auf Instagram  
[https://instagram.com/tourismusregion\\_melsunger\\_land](https://instagram.com/tourismusregion_melsunger_land)

